



Colore & Hobby (ITA)

Paese: it

Pagina: 92-95

Readership: 15000

Diffusione: 15000

Tipo media: Stampa specializzata

Autore: Sarah Barbato



► 01 Febbraio 2016 - 60359



STANLEY

Un miscelatore con frusta per risultati ottimali ■

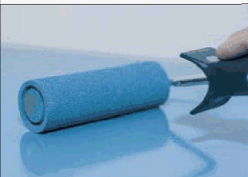
Stanley® presenta il nuovo Miscelatore con frusta della gamma elettro-utensili Stanley® Fatmax®, un prodotto ideale per miscelare gesso, malta, stucco, colla, sigillanti e pittura murale. Si tratta di un utensile indispensabile per artigia-



ni e professionisti come verniciatori, piastrellisti, costruttori e imbianchini che potranno usufruire della frusta elicoidale dal diametro di 140 mm, con filettatura interna M14 in dotazione, che crea un vortice utile per miscelare il materiale nel secchio senza schizzi.

PENNELIFICIO FIORELLINI

Attrezzature speciali per finiture a smalto ■ All'interno delle attrezzature proposte dal Pennellificio Fiorellini, Magic Finish è un rullino per smalti in schiuma verde che consente di realizzare finiture estremamente lisce. Le speciali scanalature di Magic Finish inserite



JOTA

Decorare e restaurare il legno all'interno

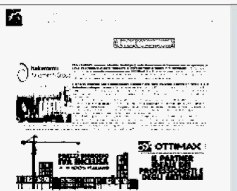
Jota presenta la nuova gamma di prodotti Bondex per decorare e restaurare mobili e altre superfici in legno all'interno. Il legno, infatti, è un prestigioso prodotto naturale che dona calore e stile agli ambienti interni e, proprio per questo, è importante che sia trattato in maniera giusta, facendo manutenzione con prodotti adeguati.

L'offerta di prodotti a marchio Bondex è ricca e completa ed è composta da: uno sverniciatore per rimuovere vecchi strati di colori, smalti e impregnanti; un anitarlo da utilizzare come fondo curativo e preventivo; un mordente per legno per un effetto naturale, decorativo e colorato; una pasta per legno indicata per la riparazione di superfici in legno danneggiate; un kit Cera per riparare graffi, incisioni e piccole fessure; un pennarello per ritocchi per colorare e coprire piccoli danni sulla superficie; una vernice per legno per superfici altamente resistenti, disponibile in versione lucida, satinata o opaca; un impregnante a vernice 2in1 che colora come un impregnante e sigilla come una vernice; un olio universale per l'arredo interno Exotic Oil e una vernice per pavimenti a rapida essiccazione Floor.

lateralmente, infatti, consentono una distribuzione uniforme della vernice, senza lasciare striature laterali.

ITALCEMENTI

Un accordo per la distribuzione del cemento ■ Italcementi, secondo gruppo mondiale nella produzione di cemento con un fattura-



to di circa 16,8 miliardi di euro e presente in oltre 60 Paesi, ha stipulato un importante accordo commerciale con Ottimax -azienda leader della GDO in Italia appartenente al gruppo Bricoferr Italia e Megawatt- per la vendita all'ingrosso e al dettaglio di prodotti tecnici professionali per la costruzione e la ristrutturazione della casa.

L'accordo, stipulato con il responsabile commerciale Italia della divisione edilizia di Ottimax, Valentino Cotugno, prevede la fornitura della vendita del reparto edilizia di tutta la linea I.Nova, creando uno dei poli fissi I.Nova Point più importanti e qualificati del cemento in Italia.

UNIONCAMERE

Ottimi risultati per la fatturazione elettronica ■

Hanno superato quota 50mila le imprese aderenti al servizio gratuito online di fatturazione elettronica delle Camere di Commercio, emettendo comples-

sivamente oltre 252mila fatture.

A Bolzano, Trento e Roma spetta il record di fatture registrate e di imprese aderenti al servizio. La piattaforma del sistema camerale si conferma, dunque, un utile strumento a disposizione delle piccole imprese per fare fronte a costo zero all'obbligo in vigore dal 31 marzo 2015 di emettere fatture in formato elettronico per tutti i fornitori della Pubblica Amministrazione.

Promosso da Unioncamere in collaborazione con l'Agenzia per l'Italia Digitale (Agid), il sistema di fatturazione elettronica delle Camere di commercio, realizzato attraverso la società di sistema InfoCamere, permette infatti alle PMI registrate al portale di gestire gratuitamente la compilazione, la spedizione, la gestione e la conservazione digitale a norma per dieci anni delle fatture elettroniche fino a un massimo di 24 all'anno. La piattaforma online è raggiungibile sia dai singoli siti delle Camere di commercio, sia dal punto unico di contatto previsto dalla Direttiva Servizi Europea.

COLORIFICIO F.A.I.

Una linea di eccellenza per la casa ■

E' Bianca Stella la nuova gamma del Colorificio F.A.I. pensata per occuparsi in maniera eccellente degli interventi interni sulle superfici degli ambienti interni. Bianca Stella si compone di tre prodotti: tra questi Bianca Stella Eco è un'idropittura ad alta traspirabilità, antigoccia, ideale per bagni e cucine,

di facile applicazione su ogni tipo di supporto. Bianca Stella Semilavabile, invece, è un'idropittura traspirante per interni a base di emulsioni sintetiche, con particolari doti di idrorepellenza e dilatazione. Bianca Stella Semilavabile è una pittura antibatterica, dotata di ottima resistenza e a basso tenore di VOC, che risulta inodore sia durante l'applicazione che in seguito. E' ideale per finiture di pareti interne e sottobalconi esterni. Bianca Stella Extra, infine, è un'idropittura lavabile per interno a base di emulsioni sintetiche, altamente traspirante e con



particolari doti di idrorepellenza. Si tratta anche in questo caso di una pittura antibatterica, dotata di ottima resistenza allo sfregamento ed elevato potere coprente, formulata con prodotti eco-compatibili a basso tenore di VOC.

NOVACOLOR

Decorativi per esterni in un pratico catalogo ■ Un catalogo per illustrare l'intera famiglia dei prodotti decorativi per esterni a marchio Novacolor: Outdoorious si compone di 48 pagine, in cui i



prodotti sono divisi in dieci categorie, dagli attualissimi effetti ossidati, passando per gli intonachini minerali e la protezione e decorazione del cemento, sino ai più tradizionali rivestimenti all'acqua. Più di trenta prodotti compongono la gamma di decorativi per esterni, che rappresenta l'elemento distintivo e punto di forza di Novacolor. Stampato in elegante formato quadrato su carta patinata opaca, Outdoorious propone un ampio spazio dedicato a immagini di ambienti, con focus su texture, descrizioni e schede prodotto complete di dettagli tecnici. Outdoorious è disponibile sia in versione italiano/inglese che in versione francese/russo e può essere richiesto sul sito aziendale.

BRICO IO

Un 2015 da record ■ Natale ricco per i clienti Bricio. La catena di centri bricolage di Marketing Trend, infatti, si arricchisce di tre nuovi negozi, tutti affiliati a Bergamo, Sulmona-L'Aquila e Gualdo Tadino Perugia a e si presenta al pubblico con altri tre negozi aggiornati nell'immagine e nell'offerta, si tratta dei punti vendita a gestione diretta di Milano-Bonola e di Fontaniva-Padova, e di quello in affiliazione di Città di Castello-Perugia. L'insegna Bricio chiude dunque l'anno a quota 115 negozi sotto insegna, dei quali 61 a gestione diretta e 54 in affiliazione. Cui vanno però aggiunti gli 11 centri bricolage del gruppo affiliato Defi Bricò in via di adeguamento al nuovo format Bricio nelle prime settimane del 2016.

ISOLMANT

L'ultima frontiera dell'isolamento acustico ■ Il pannello Isolspace Style di Isolmant ha un elevato coefficiente di fonoassorbimento, grazie alla particolare conformazione "a densità differenziata" nello spessore. La fibra Isolfi-



btec STL che lo compone è comunemente utilizzata per usi domestici, in quanto totalmente atossica ed anallergica. Si tratta di una fibra idrorepellente, che non favorisce l'accumulo di polvere o acari, totalmente maneggiabile senza alcuna protezione. Tinta unita o stampato, Style è certificato per la reazione al fuoco in EuroClasse B-s2, d0, e pertanto può essere applicato in ogni locale, conformemente alle specifiche disposizioni tecniche di prevenzione incendi.

La novità tra i pannelli Isolmant può essere richiesta bianco o nero, prodotto in bulk, oppure personalizzata sulla superficie a vista con stampe, foto e tinte unite. I formati standard sono di forma rettangolare o circolare, ma a richiesta sono realizzabili anche forme geometriche diverse e forme con profili curvi. La personalizzazione di colori e forme ne permette l'integrazione in ogni tipo di ambiente, rendendolo un piacevole elemento di

arredo. La fibra Isolfibtec STL, infine, è ottenuta al 100% da riciclo di materiale post-consumo (recupero di poliestere dalle bottiglie di plastica), si tratta quindi di un materiale a basso impatto ambientale.

SAINT-GOBAIN

Al lavoro per portare a termine un'acquisizione ■ Saint-Gobain ha annunciato che tutte le autorità antitrust hanno emesso un'approvazione pre-chiusura e che nessuna modifica è stata richiesta in merito all'acquisizione di Sika.

Queste opinioni supportano la sinergia strategica tra Saint-Gobain e Sika, in termini di prodotto, applicazioni, distribuzione geografica e canali distributivi. Confermano la logica industriale della transazione insieme alla capacità di Saint-Gobain, in collaborazione con Sika, di generare entrate aggiuntive e sinergie a beneficio degli investitori di Sika e Saint-Gobain. Secondo Saint-Gobain, l'emissione incondizionata di tutte le pre-approvazio-



ni antitrust rende ancora più infondate le obiezioni portate dal consiglio di Sika per ritardare la conclusione della transazione: TOB e FINMA, infatti, hanno ripetutamente

confermato di non avere alcuna riserva verso l'applicazione delle clausole opt-out, evidenziando che Saint-Gobain ha completamente rispettato la legge svizzera.

FITOK

I pallet chiudono il 2015 con segno più ■ I primi nove mesi del 2015 hanno fatto registrare l'aumento della produzione di pallet e imballaggi di legno Fitok (tipologia di prodotto rivolta prevalentemente alle esportazioni): un incoraggiante +4,1%, pari a 1.611.825 metri cubi, ottenuto soprattutto grazie alla crescita di oltre 60.000 metri cubi del materiale trattato nei forni di essiccazione e reso conforme al marchio ISPM 15. Pari al 14%, invece, l'incremento della produzione di pallet Epal



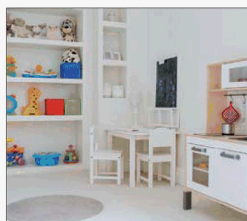
(prevalentemente destinati al mercato interno e alla grande distribuzione), per un totale complessivo di 6.104.560 pezzi prodotti. Tale risultato è stato garantito dall'ottimo andamento del nuovo con un significativo +19% e 3.407.320 pezzi (+26,5% nel periodo luglio-settembre) e dalla tenuta dei pallet riparati che hanno chiuso i primi nove mesi del 2015 con un aumento dell'8% (2.697.240 pezzi) nonostante un calo del 2,3% nel terzo trimestre.

COLORIFICIO SAN MARCO

Uns svolta green nella produzione ■ Sviluppare prodotti innovativi, tecnologicamente all'avanguardia, rispettosi dell'ambiente: il tema della sostenibilità è uno dei valori portanti del Colorificio San Marco. Ogni anno l'azienda si impegna concretamente nello sviluppo di progetti finalizzati al risparmio energetico e alla riduzione dell'impatto ambientale del sistema logistico e del packaging. Già a partire dal 2012 Colorificio San Marco ha cominciato a introdurre sul mercato contenitori ecologici, per poi allargare sempre più il loro impiego: lo scorso anno ha utilizzato 420.000 imballi di plastica riciclata, con un incremento +313% in confronto al 2013, ottenendo una riduzione delle emissioni di CO₂ pari a 469 ton. Un miglioramento del 268% rispetto all'anno precedente. Colorificio San Marco, inoltre, ha sottoposto recentemente il proprio metodo di calcolo Life Cycle Assessment



(LCA) a critical review da parte di CSQA, organismo di certificazione indipendente, ottenendone l'attestazione di conformità agli standard ISO14040 e ISO14044.



IVM CHEMICALS

Vernici intelligenti per mobili a effetto lavagna

E se un mobile diventasse una lavagna? Nulla è impossibile grazie all'innovativa finitura ad effetto lavagna PM300, ultimo prodotto nato dall'esperienza di Iva by IVM Chemicals. Ogni superficie in legno diventa uno spazio libero su cui fissare le proprie idee, disegnare, scrivere, cancellare e ricominciare. Un'anta della cucina si trasforma in un block notes su cui annotare le proprie ricette o la lista della spesa; una porta della cameretta dei bambini è un immenso foglio bianco su cui poter creare piccole opere d'arte, disegnare, pasticciare e poi cancellare; un'intera scrivania o un mobile d'ufficio diventano un quaderno su lavorare, fare calcoli e risolvere problemi. Grazie alla finitura ad effetto lavagna i tratti dei pennarelli, una volta cancellati, anche dopo parecchi giorni, non lasciano alcuna traccia, garantendo il ritorno della superficie ad un bianco lucido, una lavagna pulita. PM300 è una finitura poliuretanica che, grazie all'attento studio degli oltre 200 ricercatori dell'azienda sulle sue qualità chimico fisiche, resiste all'ingiallimento ed è facile da utilizzare.

FILA

Rimuovere le muffe e prevenirne la formazione ■ La presenza di muffe e funghi, oltre a rovinare le superfici più belle della nostra casa, può compromettere il benessere della casa e di chi ci vive. Con i prodotti a marchio Fila denominati Filaactive1 e Filaactive2 la muffa ha i minuti contati: pulizia e prevenzione in due prodotti pronti all'uso, facili da usare nelle zone più a rischio. Filaactive1 rimuove rapidamente la muffa da pietra, intonaco, cemento, cotto, fughe, ceramica e vetro. Grazie alla viscosità che lo rende ideale anche per le pareti verticali, è perfetto per la pulizia di ambienti umidi con presenza di muffe. Filaactive2 impedisce la formazione di muffe in bagni, lavanderie, cantine, soffitte, garage, box doc-



cia, piscine, saune e altri ambienti umidi a rischio muffe. Efficace anche sulle fughe, protegge la superficie a lungo senza alterarne l'aspetto estetico perché penetra a fondo nel materiale senza creare film superficiale. Si tratta di un protettivo a base acqua che sanifica la superficie ostacolando la colonizzazione di muffe, evitando l'annerimento da umidità sulle pareti interne e proteggendo il fondo prima di tinteggiare.