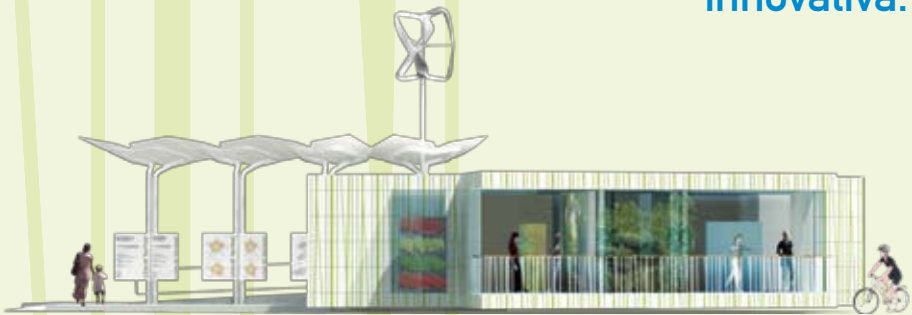




La Casa del Ben·Essere[®]

Sana,
sicura,
accessibile,
innovativa.



Milano



Comune
di Milano

Salute

Tra le numerose iniziative messe in campo dall'Assessorato alla Salute del Comune di Milano, la "Casa del Ben-Essere[®]" occupa un posto per molti aspetti centrale.

Il progetto nasce dalla volontà di dare una testimonianza concreta e innovativa alle esigenze dell'abitare contemporaneo in termini di prevenzione delle patologie, di indirizzo verso corretti stili di vita, di valorizzazione delle differenti abilità, presenti in una società che costantemente "ingriscisce".

Grazie all'impegno delle aziende che hanno creduto in questo progetto, abbiamo dimostrato che è possibile impiegare in modo virtuoso numerosi prodotti già in commercio e soluzioni sperimentate, tutte certificate secondo gli standard più recenti e affidabili, capaci di dare una risposta efficace e valida tanto ai problemi abitativi quanto alla domanda di comodità delle persone.

Non una casa futuribile, dunque, ma "una casa dell'oggi", fondata e costruita sui molteplici significati che l'uomo contemporaneo attribuisce al termine "Ben-Essere".

Nasce così una unità abitativa "viva", nella quale i concetti di compatibilità sviluppano un comfort duraturo necessario alla salute psicofisica della persona.

La gestione antropometrica degli spazi è stata pensata con particolare riguardo all'Utenza Ampliata, quindi rivolta al maggior numero di persone anche con ridotta capacità motoria o sensoriale e maggiori bisogni vitali.

Una casa pensata e costruita attorno all'uomo, che dà risposta alle esigenze più autentiche e vitali di ciascuno e che può e deve trovare applicazione nelle nuove iniziative dell'abitare sociale, di cui la nostra città avverte fortemente il bisogno oltre che costituire un elemento di riflessione per Cittadini, Operatori e Amministratori, anche in relazione alle sfide che Milano si presta ad affrontare con Expo 2015.

Giampaolo Landi di Chiavenna
Assessore alla Salute
Comune di Milano



Coniugare i valori di “casa” e “ben-essere” in un progetto costruito per l'uomo contemporaneo

Il lavoro di progettazione de “La Casa del Ben-Essere®” ha coinvolto il nostro studio in una sfida affascinante ma al tempo stesso, fin dal suo porsi, particolarmente impegnativa.

Essa lega infatti tra loro due concetti-chiave, ciascuno dei quali è portatore di un universo complesso di valori e significati che superano la dimensione puramente architettonica per coinvolgere, in modo più generale, la visione dell'uomo e del mondo: il concetto di “casa” e quello di “ben-essere”.

La “casa” è, per eccellenza, l'ambiente nel quale si manifesta nella sua più piena espressione l'uomo, anche quello contemporaneo. In essa si identificano i suoi desideri e le sue attese più profonde; in essa trovano collocazione i suoi valori e i suoi affetti, la sua sfera più intima e privata, ma anche quella relazionale.

Con “ben-essere” si indica invece un insieme di percezioni, sensazioni, emozioni: è qualcosa di assolutamente impalpabile ma al tempo stesso concreto; è una dimensione personale, che attiene all'individuo in sé e non è massimizzabile; è un modo di vivere lo spazio e le attività che in esso vengono esercitate all'insegna di valori quali la salubrità, la sicurezza, l'accessibilità, il benessere psicofisico, il comfort,

l'ergonomia, la multisensorialità.

Ma vi è anche un'altra dimensione del concetto di “ben-essere”, che supera la sfera dell'individuo e lo colloca dentro una società, in relazione con gli altri e con il mondo.

È una dimensione più oggettiva, sempre più diffusa per altro, che investe l'edificio come tale e va a toccare profondamente altri aspetti: la qualità ambientale, l'ecosostenibilità, l'efficienza energetica, la tecnologia, il contenimento dei consumi energetici e delle immissioni di agenti inquinanti indoor e outdoor, la riduzione dei tempi e dei costi di cantiere.

Riuscire ad integrare fra loro, in modo quanto più organico e completo, gli universi concettuali di “casa” e “ben-essere individuale e sociale” è stato dunque il si-





gnificato della nostra sfida. Una sfida che, per altro, si è arricchita di un ulteriore elemento: tradurre tutto ciò in un progetto non teorico o virtuale, ma concretamente realizzabile, per altro ricercando e selezionando materiali, tecnologie e soluzioni fra quelli già disponibili sul mercato.

Sopra: due raffigurazioni, sotto forma di amebe, dei valori de "La Casa del Ben-Essere®" e delle risposdenze tra la suddivisione spaziale dell'abitazione e le dimensioni del vivere.

Sotto: dalla cellula base si sviluppa, per processo evolutivo darwiniano, la "La Casa del Ben-Essere®", ampliandosi in funzione delle esigenze di chi la abita fino al suo aggregarsi in un edificio.



Un involucro che evolve insieme a chi vi abita

Sotto l'aspetto più propriamente progettuale, la forma dell'involucro de "La Casa del Ben-Essere®" deriva dal classico "monolite", con disegno quadrangolare ortogonale, successivamente sottoposta a deformazione per "evoluzione darwiniana" in funzione delle specifiche necessità dell'utenza, dell'esposizione solare e della sua localizzazione.

A questa struttura elementare, si aggregano alcune appendici: l'ambiente per il

relax a nord – est, quello destinato agli hobby ad est, l'area per il fitness a sud. Ogni spazio definisce la sua forma e prestazione e, così facendo, la geometria di base viene stirata e modificata, assumendo forme architettoniche diverse.

Come la foglia, la conchiglia e gli elementi naturali si evolvono e si modificano in forma, colore e "prestazioni" in funzione delle condizioni ambientali circostanti, così "La Casa del Ben-Essere®" si adatta alle esigenze di chi la abita, alle differenti ore della giornata e al mutare delle stagioni.

La concezione dinamica de "La Casa del Ben-Essere®" emerge da una attenta lettura planimetrica dell'edificio. Ai tradizionali "locali" (bagno, camere, soggiorno, pranzo, cucina) si sostituiscono "spazi", ovvero aree configurabili, che, con vivace



duttilità, rispondono alle prestazioni desiderate dai fruitori dell'edificio.

Gli abituali confini tra interno ed esterno, tra pubblico e privato vengono superati da una progettazione ad "unico ambiente" fortemente permeabile, che annulla le barriere fisiche e psicologiche pur garantendo la privacy individuale. La casa diventa il nostro spirito, il motore vitale che ci rigenera, cambiando giorno per giorno e "crescendo" con noi.

Le aree di relazione, del gusto, della cura personale, della memoria, del movimento e del gioco, dell'amore, dell'hobby, "aperte e verdi", sono realizzate secondo una attenta regia.

Cuore della casa è l'area destinata al wellness, integrata al polmone verde della serra realizzando un connubio acqua-natura, attorno alla quale si sviluppano gli altri ambienti, secondo un percorso ad anello, privo di barriere: viene così facilitata la fruizione in autonomia dell'unità abitativa anche da parte delle persone con difficoltà di deambulazione, come gli anziani, i bambini e gli individui diversamente abili o con disabilità temporanee.

Proprio la spiccata attenzione verso una "utenza ampliata", connota la gestione antropometrica degli spazi. In questa stessa direzione vanno lette tutte le scelte qualificanti del progetto, ispirate all'impiego di materiali e soluzioni con elevate caratteristiche ergonomiche, all'accessibilità tecnologica, alla semplificazione della gestione della casa, in nome del principio che ciò che è necessario alla persona con disabilità diventa un elemento migliorativo del comfort per tutti.



Il dinamismo della casa rispetto alle stagioni.



I tempi del vivere e dell'abitare.



I gradi sensoriali de "La Casa del Ben-Essere®".

Dalla cellula abitativa all'edificio e al quartiere del "ben-essere"

Come ogni organismo vivente cresce e si riproduce, così anche "La Casa del Ben-Essere®" è stata pensata come "cellula abitativa" capace di aggregarsi ad altre cellule, secondo assi orizzontali e verticali, per dare origine ad edifici multicellulari che si plasmano in funzione delle specifiche condizioni ambientali in cui sono collocate.

A rendere possibile questa evoluzione è innanzitutto il sistema costruttivo impiegato, che utilizza la tecnologia di edilizia industrializzata a grandi pannelli in cemento armato "Housing System", messo a punto e sviluppato da Fumagalli Edilizia Industrializzata.

Questo sistema non solo porta con sé anche l'etica del costruire consapevole, dal momento che presenta elevate caratteristiche antisismiche, assicura tolleranze controllate e qualità prestazionali certificate che l'edilizia tradizionale non è in grado di garantire, ma anche rapidità di montaggio e tempi ridotti di cantiere. Soprattutto esso permette geometrie spaziali innovative a vantaggio delle performances prestazionali da una parte e delle scelte urbanistiche dall'altra.

Le forme planivolumetriche generate secondo i già ricordati modelli di aggregazione, si adattano pertanto a qualsiasi esi-



1 Cellula casa Ben-Essere

genza di ordine dimensionale e spaziale, creando infinite tipologie, rettilinee, curvilinee, circolari, a torre che si integrano in maniera ottimale nei vari habitat.

Gli edifici così realizzati si prestano efficacemente ad integrarsi, a loro volta, fra loro, dando vita a insediamenti urbani e quartieri, vere e proprie oasi di "ben-essere" che trovano la loro ottimale collocazione nel tessuto abitativo delle nostre città. Sono questi, infatti, i contesti nei quali emerge, con sempre maggior forza e consapevolezza da parte di istituzioni ed operatori pubblici e privati, l'esigenza di dare risposte di qualità e di valore all'esigenza di un housing sociale dove vivere ed abitare siano all'insegna della salubrità, dell'accessibilità, dell'innovazione e della sicurezza.

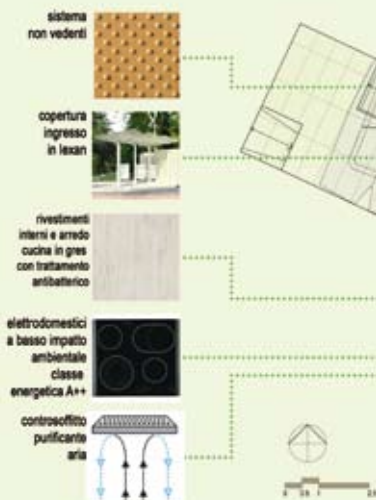


Il “catalogo” dei componenti: un kit di sistemi evoluti

Proprio perché indirizzata fin dalla sua idea iniziale a trasformarsi in una costruzione reale, “La Casa del Ben-Essere®” è stata progettata e costruita attingendo ad un “catalogo” di tecnologie e materiali evoluti ma disponibili sul mercato, che rappresentano il “riferimento” in termini di qualità, di prestazioni, di prezzo: elementi materiali e immateriali, assemblati utilizzando chimica e fisica, energie misurabili e sottili, culture indigene e planetarie e buon senso, secondo antropometrie legate al concetto di “ben-essere” per una utenza ampliata.

Si tratta di un “catalogo” di componenti che definiscono l’aspetto architettonico, le prestazioni tecnologiche ed energetiche ed il grado di comfort abitativo di ogni cellula, e quindi di ogni edificio multicellulare. Esso viene utilizzato per plasmare, e di conseguenza rendere esemplare, ogni modulo abitativo, nella consapevolezza che il clima, l’irraggiamento, le condizioni atmosferiche, la reperibilità di fonti energetiche naturali e rinnovabili, l’aggressività chimico-fisica ambientale, la localizzazione urbana o in ambienti naturalistici, sono alcune delle variabili che condizionano e determinano “l’evoluzione” dell’edificio.

Il “catalogo” dei componenti è composto



da sistemi evoluti suddivisi per tipologie.

Epidermide esterna opaca: definisce l’aspetto architettonico ed il rapporto “osmotico” con il contesto e l’atmosfera. Per realizzarla sono state impiegate piastrelle in gres porcellanato tecnico Active Clean Air & Antibacterial Ceramic™, arricchite da un esclusivo processo produttivo a base di biossido di titanio applicato alle lastre ad alta temperatura che depura l’aria dalle sostanze inquinanti e favorisce l’assorbimento di CO₂. La particolare texture vegetale favorisce l’inserimento della casa nell’ambiente naturale circostante.

Epidermide esterna filtrante: è composta da sistemi di schermatura per il controllo microclimatico e dell’irraggiamento e/o oscuramento. Sono impiegati speciali sistemi in tessuto o a lamelle di alluminio

generatore
eolico



sistema
audio - video a led
a basso consumo



arredo con
processo
produttivo
certificato FSC



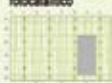
diffusione
aromi



struttura
industrializzata



rivestimento in gres
fotocatalitico



isolamento
multistratificato



illuminazione
led,
fluorescente /
dimmerabile
a basso consumo



rivestimento
murario
in fibra
naturale



parete attrezzata
fitness



climatizzazione
con sistemi radianti
a bassa
temperatura



fotovoltaico
per energia e
solare termico
per acqua
calda



orto - serra
domestica per
piante
aromatiche



serramenti
scorrevoli
con alte prestazioni
che modulano
lo spazio tra
interno ed esterno



area wellness
con diffusione
sonora /
cromoterapia /
bagno al vapore



verde in
idrocoltura
rigenerativo



porte scorrevoli
che garantiscono
la permeabilità
tra gli ambienti



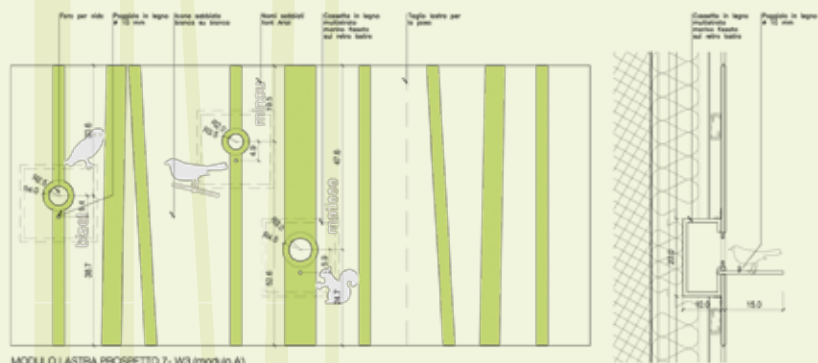
sistema di
controllo
irraggiamento

o legno.

Involucro: definisce le prestazioni tecnico-fisiche dell'edificio e partecipa per larga misura alla definizione della classe energetica dell'edificio, progettato secondo gli standard di classe energetica A+. È composto da strati resistenti in cemento cellulare ad alta inerzia, modulabili, e strati isolanti al calore ed al suono, che variano in funzione delle condizioni climatiche del

sito in cui è collocata l'abitazione.

I serramenti sono in alluminio, con vetri che presentano caratteristiche di sicurezza e bassa trasmittanza termica. I setti portanti dell'abitazione sono realizzati in cemento cellulare a densità ed inerzia variabile e sono rivestiti con un doppio cappotto in cui sono impiegati isolanti di tipo multilayer termoriflettenti Actis, sughero, lana di pecora e lana di poliestere



riciclato.

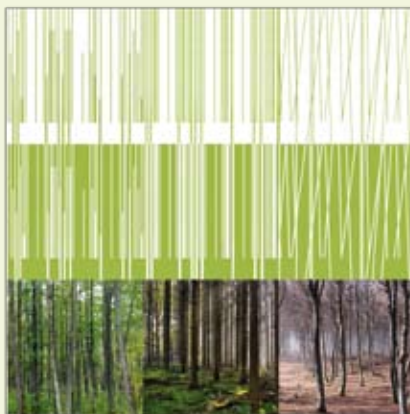
Componenti per la captazione e produzione energetica da fonti rinnovabili: contribuiscono alla produzione energetica vitale per l'edificio mediante l'utilizzo di fonti rinnovabili quali il sole, il vento ed il calore del sottosuolo. Integrati con gli elementi impiantistici per la trasformazione e la distribuzione energetica all'interno delle cellule, possono essere inglobati nell'epidermide verticale o localizzati in copertura: pannelli fotovoltaici e generatori micro-eolici per la produzione di energia elettrica, impianto solare termico per il riscaldamento dell'acqua sanitaria e l'integrazione dell'impianto di riscaldamento, con sistemi radianti a pavimento e a soffitto, alimentati da impianto geotermico in pompa di calore.

Componenti accessori: sono parte del kit e possono essere applicati come protesi, a secco, per migliorare le caratteristiche energetiche e di comfort. Tra questi:

- **Serre:** componenti in acciaio e vetro per l'accumulo energetico passivo e la coltivazione di piante aromatiche. Sono collocate in due aree differenziate: una, in prossimità della cucina, con funzioni alimentari e terapeutiche; l'altra, nell'area

Sopra: la struttura della parete ventilata.

Sotto: dallo studio della percezione prospettica degli alberi alla creazione della texture dell'involucro esterno.



living, sfrutta la consistente "massa arborea", garantendo un ottimale equilibrio igrometrico con effetti di ossigenazione e purificazione dell'aria nei locali.

- **Balconi:** componenti in acciaio e vetro.

- **Quinte con vegetazione anti smog:** elementi leggeri metallici composti da strutture verticali ed orizzontali e contenitori d'acqua piovana per alimentare la vegetazione rampicante con funzioni decorative, olfattive e di deterrente alle polveri sottili e smog.

L'ambiente all'insegna del ben-essere e del comfort psicofisico

L'accoglienza, l'imprinting e la sensorialità compongono la spiritualità della casa creando il senso duraturo di comfort.

Sin dal primo istante che ci si rapporta con l'ambiente è presente l'idea di accoglienza: il sistema domotico innesca all'apertura della porta d'ingresso scenari di benvenuto dove la luce, i suoni, i profumi e perfino gli elettrodomestici e le tende accolgono in maniera personalizzata ciascun componente famigliare.

Le pareti e le tende scorrevoli hanno la capacità di trasformare lo spazio in pochi secondi; sulle pareti è facile apporre contributi artistici personali, appunti quotidiani, fotografie, oggetti, quadri, l'immagine dell'interno è facilmente e quotidianamente modificabile, come l'umore, come un vestito, l'impronta del viso, il sorriso.

I colori naturali e l'illuminazione RGB a croma variabile sono diluiti negli ambienti secondo la propria vocazione, favorendo processi di cromoterapia.

L'impianto audiovisivo di ultima generazione trasmette in tutti gli ambienti composizioni utili alla musicoterapia e diffusori di essenze para-medicali, unitamente ad una corretta climatizzazione, apportano beneficio al sistema respiratorio.

Attrezzature per la cottura dei cibi e la



Sopra: vista prospettiva lato est.

Sotto: vista prospettiva lato ovest.



depurazione dell'acqua permettono un salutare consumo alimentare, utilizzando anche la micro-serra posta all'esterno dell'area cucina, dove è possibile coltivare e immediatamente metabolizzare gli ortaggi, i fiori, le essenze aromatiche ed officinali necessarie alla propria dieta sensoriale.

I sistemi di easy-fitness contribuiscono al mantenimento di una corretta forma psico-fisica, mentre la doccia a vapore arromo-cromoterapica, aperta sull'ampia serra-giardino, contribuisce al rilassamento e a rigenerare preziose energie vitali.

Paolo Bodega
paolo bodega architettura

Impianti e tecnologie al servizio di salute, comfort, sicurezza e risparmio energetico

La “Casa del Ben-Essere®” si configura come un ambiente domestico intelligente, nel quale le più avanzate tecnologie garantiscono, attraverso automatismi personalizzabili, di ottimizzare il comfort ed aumentare il benessere psicofisico di chi la vive, in linea con una visione ispirata alla salute nell’abitare.

La domotica evoluta, qui proposta con la soluzione My Home BTicino, si integra perfettamente con altri sottosistemi - quali ad esempio la diffusione dei segnali video in alta qualità HDMI - andando oltre rispetto alle più note funzionalità di un generico impianto domotico.

Nella “Casa del Ben-Essere®”, le funzionalità che permettono di controllare il sistema di allarme, regolare le luci, azionare le tende motorizzate, attivare e personalizzare gli scenari, controllare l’energia consumata, piuttosto che gestire la diffusione sonora o la termoregolazione, sono infatti condivise in modo semplice e accompagnate da accorgimenti che le rendono ancora più “human friendly”.

È il caso delle interfacce dedicate alle esigenze delle persone “differentemente abili”, come ad esempio il feedback acustico: la casa ci parla dandoci riscontro delle azioni scelte e delle eventuali anomalie e allarmi riscontrati. O, ancora,

alle opzioni per la gestione ed il controllo della sicurezza, intesa in un’ottica a 360 gradi: dai sistemi di allarme anti-intrusione alle fughe gas, dall’allagamento al black-out elettrico.

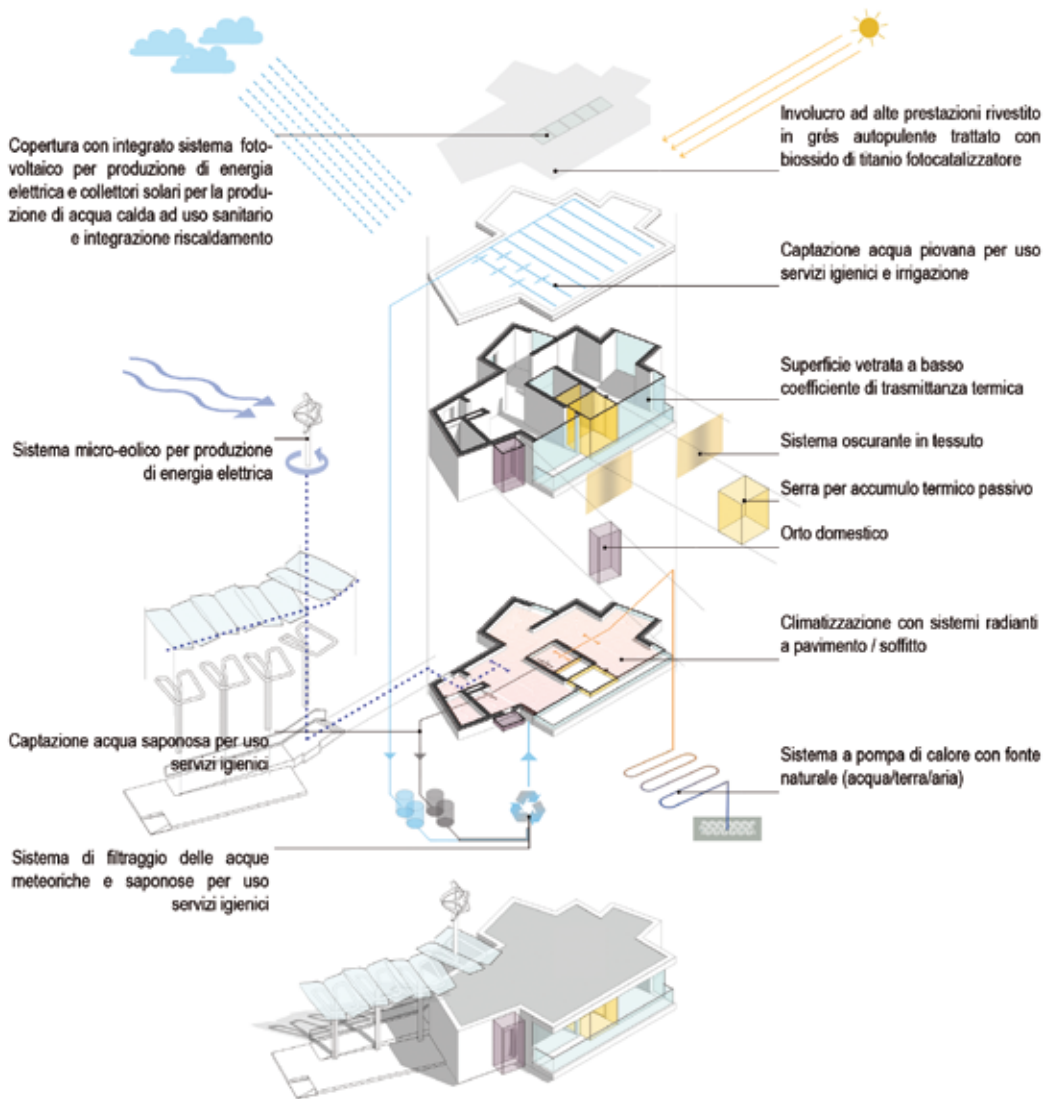
Ma la gestione domotica della casa si amplia anche ad altri aspetti, legati alla sfera sensoriale: l’aromaterapia, con la regolazione della diffusione di fragranze in armonia con gli spazi, che rendono la casa più accogliente e confortevole; oppure la cromoterapia, con la scelta dei colori e dell’intensità delle luci nei diversi ambienti.

La domotica rende la gestione di tutto ciò in maniera semplice; attraverso dispositivi touch fissi o portatili sarà possibile aver sempre la propria casa sotto controllo.

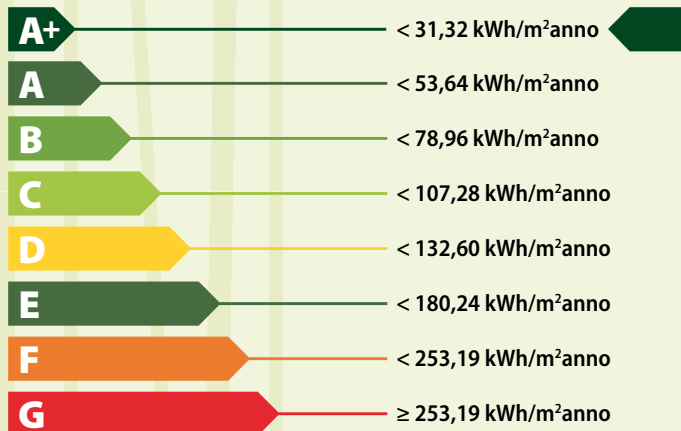
Anche sotto il profilo energetico, la “Casa del Ben-Essere®” integra le migliori soluzioni tecnologiche disponibili sul mercato, fornite da un produttore di riferimento quale Emmeti, con l’obiettivo - etico prima ancora che economico - di evolvere verso una quasi totale autonomia energetica dell’edificio, anche grazie alla produzione di energia elettrica “pulita” ottenuta dall’integrazione di sistemi fotovoltaici ed eolici. Viene così favorito un uso ottimale delle risorse naturali disponibili, con una conseguente riduzione delle emissioni in atmosfera di CO₂.

Il comfort climatico è garantito da una centrale termo frigorifera e di produzione di acqua sanitaria alimentata da una pompa di calore che sfrutta una fonte naturale (aria, terra o acqua) come fonte di energia primaria.

Il sistema di produzione centralizzato



Classificazione energetica globale dell'edificio



permette, nel caso di un edificio complesso, la massima efficienza di produzione, garantendo al tempo stesso ad ogni utenza la totale autonomia di utilizzo e permettendo la suddivisione dei costi in funzione dei reali consumi di ciascuna.

Un sistema radiante, a pavimento e a soffitto, assicura il clima ideale all'interno di tutti gli ambienti, creando la variazione di temperatura in rapporto all'altezza più vicina a quella ideale.

L'acqua calda sanitaria è prodotta da un sistema solare termico integrato dalla pompa di calore: il massimo comfort di utilizzo si unisce, quindi, ad una forte attenzione per l'ambiente, grazie anche all'impiego di fonti rinnovabili.

Un sistema di ventilazione meccanica controllata con recupero termico fornisce il ricambio d'aria necessario: si ottiene in questo modo il duplice obiettivo di

garantire in tutte le stagioni un'ottima qualità dell'aria in termini di purezza e di mantenere costantemente sotto controllo, specialmente nel periodo estivo, la temperatura e l'umidità degli ambienti. Grazie ad un sistema di recupero termico, inoltre, si evitano sprechi, recuperando l'energia presente all'interno della casa.

Il recupero dell'acqua piovana, opportunamente filtrata, serve gli scarichi del bagno ed alimenta la vegetazione presente nelle serre.

L'unità, ideata secondo gli standard di classe energetica A+, è dotata di un involucro altamente efficiente con pareti, pavimenti, superfici di copertura ed infissi a controllo solare e con proprietà basso emissive che garantiscono il massimo isolamento termico e acustico.

ing. Stefano Rusconi - Technion srl
p.i. Maurizio Sarotti - Technion srl

	1980	2010	Casa del Ben-Essere
Classificazione Energetica	240,00 kWh/mq anno	85,00 kWh/mq anno	5,80 kWh/mq anno
CO ₂ /mq anno	47,23 kg	16,73 kg	1,45 kg

Calcolo dell'emissione di CO₂ all'anno



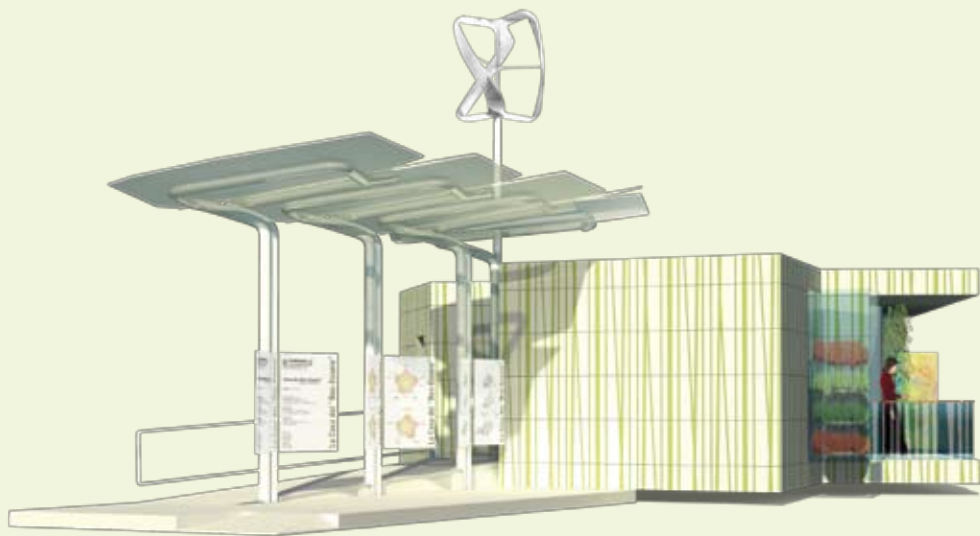
Autovettura di nuova generazione (10.000 km/anno)
1.090 kg CO₂/anno



Uomo
292 kg CO₂/anno



"La Casa del Ben-Essere"[®] a Milano
116 kg CO₂/anno





L'edilizia industrializzata: vantaggi costruttivi e prestazionali elevati e costanti nel tempo



L'edilizia industrializzata rappresenta oggi una soluzione costruttiva d'avanguardia sempre più apprezzata ed impiegata non solo per le realizzazioni di tipo industriale, commerciale e logistico, ma anche per gli edifici residenziali. In questo ambito, Fumagalli Edilizia Industrializzata Spa rappresenta uno dei più autorevoli e riconosciuti protagonisti, grazie ad un'esperienza di quasi 40 anni nel settore e ad oltre 1.000 realizzazioni nel nord e centro Italia e in Europa, fra ville unifamiliari mono e pluripiano e complessi residenziali, con l'esclusiva tecnologia in cemento armato denominata "Housing System", certificata dal Ministero delle Infrastrutture sin dal 1987. Tra questi ultimi si segnalano in particolare le realizzazioni di

interventi di housing sociale eseguiti in Brianza già nel 1978 su progetto dello Studio Terragni di Como per conto del Consorzio Regionale IACP Lombardia, oltre ai numerosi edifici residenziali realizzati per conto di Filca Cooperative e per il Consorzio Cooperative Acti. Nei suoi stabilimenti produttivi di Bulciago (Lecco), Treviolo e Pontirolo Nuovo (Bergamo) e Ortona (Chieti), attraverso un processo organizzato con i principi qualitativi della UNI EN ISO 9001, vengono realizzati i diversi componenti del sistema, sulla base di un progetto architettonico definito con il cliente e sviluppato con i più moderni sistemi CAD-CAM. In particolare, la tecnologia "Housing System" prevede l'impiego per le pareti di grandi pannelli in ce-



mento armato e di lastre sempre in cemento armato per i solai. Pareti e solai, una volta realizzati in stabilimento, sono trasportati in cantiere, già pronti per essere montati sulle fondamenta realizzate in opera: le pareti vengono assemblate le une con le altre mediante particolari sistemi di giunzione. Si parte dall'interrato e si montano sia le pareti esterne che quelle interne; quindi, eseguiti i getti integrativi di calcestruzzo nei giunti, è la volta delle solette, per poi procedere con i piani successivi.

Numerosi sono i vantaggi che questa tecnologia offre, sia a livello costruttivo che prestazionale, soprattutto se rapportata all'edilizia tradizionale.

La produzione di pareti e componenti direttamente in stabilimento, con im-

pianti interfacciati ai sistemi di progettazione esecutiva, assicura la massima precisione e la minima tolleranza dimensionale.

Anche la qualità del calcestruzzo impiegato è superiore e, soprattutto, omogenea: il processo produttivo è gestito all'insegna dell'efficienza e dell'automazione, è certificato in ogni sua fase e sottoposto a continui e severi controlli. Grazie alla loro natura di elementi prefabbricati, anche le connessioni e i giunti sono attentamente studiati e scrupolosamente verificati.

Sotto il profilo prestazionale, gli edifici in edilizia industrializzata "Housing System" si collocano ai massimi livelli per durabilità e inalterabilità delle caratteristiche costruttive, isolamento termico



ed acustico e antisismicità. Si tratta di prestazioni costanti per tutti i manufatti prodotti, derivanti da una produzione in fabbrica collaudata, che garantisce il rispetto dei requisiti di sicurezza previsti dal progetto e dalle norme.

In particolare, le strutture e i componenti in cemento armato offrono una resistenza meccanica stabile negli anni e sono resistenti al fuoco, all'umidità, alle muffe, agli attacchi chimici, agli agenti atmosferici. Possono resistere ad elevate sollecitazioni, assorbono le vibrazioni e presentano prestazioni antisismiche.

Altro fattore di grande interesse è rappresentato dalla flessibilità che il processo produttivo industrializzato offre sotto il profilo architettonico: grazie

all'impiego di casseri speciali, le strutture possono infatti assumere le forme architettoniche più complesse ed originali.

Un ultimo aspetto che qualifica in termini eco-sostenibili l'edilizia industrializzata è rappresentato dalla gestione della fase di cantiere. Per la costruzione di edifici in "Housing System" occorrono tempi ridotti di cantiere, con minori disagi per la collettività, minore inquinamento acustico, minore inquinamento atmosferico da polveri e da mezzi pesanti in movimento. Si riducono anche i costi di costruzione e quelli di gestione e manutenzione, mentre cresce la sicurezza in cantiere.

Le pareti esterne utilizzate per l'unità abitativa "La Casa del Ben-Essere®" con



sistema “Housing System” sono costituite da pannelli portanti in calcestruzzo con spessore di 20 cm, incapsulati in un doppio rivestimento: all’interno da uno strato di isolante termico e acustico, sormontato da doppia lastra di cartongesso e fibra naturale, e all’esterno da un altro strato isolante fino a 20 cm, su cui poggia la facciata ventilata in ceramica.

Fumagalli Edilizia Industrializzata Spa

Via Roma, 23

23892 Bulciago (LC)

Tel. 031 860109

edilizia.fumagalli@fumagalli.com - www.fumagalli.com

Active Clean Air & Antibacterial Ceramic™: ceramica eco-attiva per un ambiente più sano



“La Casa del Ben-Essere” si caratterizza, sia nei rivestimenti interni dell’abitazione sia nelle pareti esterne ventilate e nella copertura dell’edificio, per l’utilizzo delle lastre in ceramica tecnica alta di gamma di GranitiFiandre ed Iris Ceramica, realizzate con ACTIVE Clean Air & Antibacterial Ceramic™, Innovazione assoluta in qualità di materiali per la sostenibilità attiva.

GranitiFiandre ed Iris Ceramica sono aziende italiane leader nella produzione di lastre in ceramica e grès porcellanato per pavimenti e rivestimenti, grazie ad una profonda esperienza densa di valori contraddistinta da una forte sensibilità verso l’ambiente, testimoniata da una serie di significativi riconoscimenti.

GranitiFiandre vanta il conseguimento delle certificazioni UNI EN ISO 14001 ed EMAS,

oltre alla recente acquisizione per la maggior parte dei materiali della conformità agli standard LEED (Leadership in Energy and Environmental Design), che confermano la capacità dell’azienda di produrre nel rispetto dell’ambiente, oltre alla neo acquisita certificazione ANAB (Associazione Nazionale per l’Architettura Bioecologica), che attesta la qualifica assegnata da ICEA come “Prodotto certificato per la bioedilizia”.

Iris Ceramica, marchio di Iris Ceramica S.p.A. dedicato alla creazione di lastre in ceramica e grès porcellanato smaltato dal design evoluto ed esclusivo, è stata la prima azienda italiana ad aver ottenuto la certificazione ANAB per i prodotti conformi agli standard internazionali richiesti dalla bioedilizia.

L’intero percorso produttivo dell’azienda,



inoltre, ha ottenuto la certificazione per la gestione della qualità ISO 9001, la certificazione per la gestione ambientale ISO 14001 e la certificazione di conformità al regolamento comunitario EMAS in materia di Qualità ed Ambiente.

Anche i materiali di Iris Ceramica sono risultati conformi ai requisiti richiesti dal protocollo LEED del Green Building Council (ente di cui entrambe le Aziende sono socie ordinarie) per la sostenibilità.

Questo impegno radicato verso l'eco-sostenibilità da parte di GranitiFiandre e del Gruppo Iris Ceramica ha condotto all'ideazione e realizzazione di ACTIVE Clean Air & Antibacterial Ceramic™, che rappresenta la sintesi di anni di studio e ricerca nella direzione di una sostenibilità ATTIVA dei materiali.

ACTIVE è la ceramica di nuova generazione che contribuisce attivamente a purificare l'aria che respiriamo e a rendere più puliti, salubri ed igienici pavimenti e rivestimenti, e di conseguenza l'ambiente in cui viviamo.

Come è possibile tutto questo? Grazie al biossido di titanio (TiO_2) che, fissato sulle lastre ceramiche di GranitiFiandre ed Iris Ceramica ad idonea temperatura elevata, con la semplice esposizione alla luce sia naturale sia artificiale, attiva il processo di fotocatalisi responsabile dell'azione antinquinante e battericida.

L'applicazione delle particelle micrometriche di TiO_2 viene effettuata attraverso un innovativo processo produttivo, esso stesso ecologico, messo a punto ed esclusivo di GranitiFiandre e del Gruppo Iris Ceramica.

ACTIVE conserva nel tempo le proprietà eco-attive scatenate dal biossido di titanio ed esclude ogni rischio per la salute dell'uomo e per l'ambiente durante la fabbricazione: una vera rivoluzione nel mondo dei materiali da pavimentazione e rivestimento.

ACTIVE Clean Air & Antibacterial Ceramic™ trasforma le lastre di GranitiFiandre ed Iris Ceramica in una sorta di "supermateriale" eco-attivo, antinquinante ed antibatterico.

ACTIVE, infatti, come attestato dal TCNA (Tile Council of North America) e dal Centro Ceramico Bologna (Confindustria Ceramica), interagisce con l'ambiente riducendo fino al 70% agenti inquinanti organici ed inorganici, come i VOC, gli ossidi di azoto, gli ossidi di zolfo, il monossido di carbonio, generati da attività associate ad un'industrializzazione poco responsabile o derivati da altre fonti inquinanti, anche domestiche, purtroppo frequenti nella nostra vita quotidiana.

All'azione antinquinante si aggiunge quella antibatterica: ACTIVE elimina fino al 100% i pericolosi ceppi batterici che normalmente proliferano sulle superfici, come, ad esempio, l'Escherichia coli ATCC 25922, la Klebsiella pneumoniae, lo Staphylococcus aureus, agenti patogeni di malattie potenzialmente gravi.

ACTIVE Clean Air & Antibacterial Ceramic™ è verde: 25 mq di materiale ACTIVE equivalgono all'effetto benefico di 1 albero di medie dimensioni, da immaginare posto al centro di una stanza.

ACTIVE Clean Air & Antibacterial Ceramic™ è pulito: le pareti esterne rivestite con lastre ACTIVE sono repellenti allo sporco perché

la fotocatalisi inibisce allo smog di aderire su di esse, riducendo in pratica la necessità di ricorrere a detersivi. Una semplice passata d'acqua, la pioggia sulla parete, e tutto scivola via!

ACTIVE Clean Air & Antibacterial Ceramic™ è sicuro: i test effettuati dal TCNA e dal Centro Ceramica Bologna sulle lastre ACTIVE ne evidenziano l'efficacia d'impiego per pavimenti e rivestimenti sia interni sia esterni.

Per le loro proprietà le lastre ACTIVE sono adatte e vivamente consigliate per tutti gli ambienti dove gli standard di pulizia, salubrità, igiene rappresentano un'esigenza imprescindibile: ad esempio, specifici ambienti domestici, centri wellness, alberghi, ristoranti, palestre, asili, scuole, ospedali, cliniche, laboratori, stazioni, uffici, gallerie commerciali. In particolare, all'interno de "La Casa del Ben-Essere" per realizzare il piano cucina, proprio per l'estrema necessità di igiene che richiede, è stato richiesto l'utilizzo dei materiali ACTIVE. All'interno dell'edificio ha trovato collocazione anche il nuovo brand Xtra_GranitiFiandre, marchio dedicato ad un progetto coordinato per il total look dell'arredobagno.

GranitiFiandre Spa
Via Radici Nord, 112
42014 Castellarano (RE) Italia
Tel. 0536 819611
info@granitifandre.it - www.granitifandre.it

Iris Ceramica Spa
Via Ghiarola Nuova, 119
41042 Fiorano Modenese (MO) Italia
Tel. 0536 862111
promo@irisceramica.com - www.irisceramica.com
Numero Verde: 800 738088

Dieci anni di impegno nella bio-ecologia per un abitare più consapevole



Technokolla è da sempre in prima linea per assicurare attenzione e rispetto all'ambiente, migliorando continuamente i propri prodotti e costruendo un modo di abitare più consapevole. Da oltre un decennio Technokolla porta avanti il suo impegno nella bio-ecologia, trovando il giusto compromesso tra necessità estetiche e architettoniche e un basso impatto ambientale.

Technokolla sigla ormai da tempo collaborazioni importanti tra cui quella con "Città Italiane Patrimonio Unesco" che ha l'obiettivo di preservare le opere d'arte italiane: "I Sassi di Matera", il Teatro "La Fenice", "Santa Maria degli Angeli" sono esempi di recupero e ristrutturazioni eseguite con i prodotti Technokolla. La gamma di prodotti bioecologici Tech-

nokolla comprende leganti, adesivi, sigillanti, intonaci di sottofondo e intonaci deumidificanti. Essi rispondono a severi requisiti, che riguardano l'intera vita del prodotto, dalla produzione della materia prima alle fasi di sviluppo ed utilizzo del materiale, fino alla sua possibilità di riciclaggio e/o smaltimento. La linea è composta da materiali atossici, rigenerabili e facilmente reperibili che permettono di contenere i costi energetici di produzione. Inoltre presentano proprietà antimuffa, un'elevata permeabilità al vapore e possono essere riciclati grazie alla totale assenza di solventi e formaldeide.

Technokolla Spa
Via Radici in Piano, 558
41049 Sassuolo (MO)
Tel. 0536 862269
info@technokolla.com - www.technokolla.com

My Home BTicino: l'evoluzione della domotica. Comfort, sicurezza, risparmio, controllo e multimedia



Scegliere la Domotica di BTicino e decidere di equipaggiare la propria casa con un impianto elettrico moderno ed evoluto significa essere al passo coi tempi e vivere circondati dal massimo livello di Comfort, Sicurezza, Risparmio Energetico, Multimedialità, Controllo locale e a distanza, grazie ad una tecnologia intelligente e facile da gestire e da utilizzare.

A livello di COMFORT, in una casa domotica si ha massima libertà di scelta nella gestione dei comandi, anche azionando "scenari", vale a dire combinazioni di accensioni e automazioni in grado di adattare la casa ai vari momenti della giornata. Per fare ciò è possibile utilizzare evoluti Touch screen di varie dimensioni piuttosto che adoperare

semplici e silenziosi pulsanti a muro, dotati di utili led di segnalazione stato. Tutto è personalizzabile secondo le esigenze di chi abiterà la casa, con il grande vantaggio di disporre di un impianto modulare e flessibile, eventualmente riconfigurabile senza complicazioni in caso di modifiche nell'arredamento e nella disposizione dei locali.

Per quanto riguarda la SICUREZZA, la domotica BTicino consente di vivere al riparo da piccoli e grandi inconvenienti domestici quando si è all'interno della casa ed essere protetti da pericoli o intrusioni indesiderate quando si è fuori. Abitando la casa, fughe di gas, allagamenti, black-out elettrici da sovraccarico, sono tenuti costantemente sotto controllo da appositi dispositivi in grado



di dare l'allarme o di attivare le opportune contromisure per mettere la casa in sicurezza.

Mentre si è fuori, si può essere tranquilli di contare su di un'efficace protezione antifurto e su efficienti dispositivi come il Salvavita Stop&Go in grado di riattivare l'interruttore generale nel caso in cui questo sia scattato a causa di un fulmine o di una sovratensione elettrica istantanea.

Dal punto di vista del RISPARMIO, una delle missioni perseguite ed assolte dalla domotica è quella di economizzare e massimizzare l'efficienza nell'utilizzo delle risorse necessarie al funzionamento della casa. Grazie al sistema di Termoregolazione a zone, applicabile a svariate tipologie di impianti, è possibile riscaldare la casa soltanto dove serve e quando serve, senza sprechi e senza rinunce. Va inoltre considerato che disporre della termoregolazione suddivisa a zone è uno dei parametri presi in considerazione in ambito di

"certificazione energetica", con possibilità di "guadagnare una classe" rispetto a normali impianti gestiti da un solo cronotermostato.

Una casa domotica offre grandi possibilità sul fronte della MULTIMEDIALITÀ, permettendo di comunicare efficacemente da e verso la casa, tramite un efficace controllo degli accessi e potendo visualizzare immagini degli ambienti attraverso gli schermi di moderni videocitofoni multifunzionali, da cui è possibile anche prelevare e fruire di contenuti provenienti da lettori DVD, iPod, MP3 eccetera.

Infine, dal punto di vista del CONTROLLO, una casa domotica modernamente equipaggiata risulta essere anche perfettamente gestibile sia localmente che a distanza utilizzando i dispositivi più evoluti e tecnologici.

All'interno dell'abitazione, grazie al Software iMyHome acquistabile su APP STORE, è possibile utilizzare l'iPhone per gestire localmente molte funzioni domotiche con la massima comodità.

Da remoto è possibile utilizzare il servizio My Home Web per ricevere su Personal Computer o Smartphone segnalazioni di allarmi e per controllare la propria abitazione a distanza, immagini delle telecamere comprese.

Con la Domotica di BTicino, il futuro è già presente.

BTicino Spa
Via Messina 38
20154 Milano
Numero verde 800 837035
www.bticino.it - www.myhome-bticino.it

Ricerca & sviluppo, progettazione e consulenza per l'integrazione tra sistemi domotici e complessi

Domoticaeluce si occupa dell'integrazione tra sistemi domotici complessi.

Nasce nel 2005 come naturale evoluzione di persone e competenze di Roberto Lazzarini come Technology Integrator Designer, maturate in oltre 15 anni di esperienza nell'impiantistica elettrica e nella sicurezza.

La nostra esperienza ci porta a superare il concetto di soluzione preconfezionata, così come proposta dai vari costruttori, ponendo invece al centro dell'attenzione il profilo, le esigenze e le aspettative dell'utente finale dell'impianto domotico. Utilizziamo in tal modo il meglio che il mercato offre, integrando sistemi e tecnologie per offrire soluzioni che coniugano il rapporto costo beneficio alle reali esigenze dell'utente.

Domoticaeluce aggrega intorno a sé altre realtà nel mondo della domotica e dell'impiantistica, così da costituire un vero e proprio network di competenze e di professionalità, tali da rispondere alle richieste del mercato, in funzione della complessità progettuale, dei requisiti tecnici e dei budget disponibili.

Ci occupiamo di:

- Ricerca & Sviluppo, ovvero di quelle attività finalizzate all'acquisizione di competenze, all'analisi delle tecnologie esistenti ed alla individuazione delle migliori soluzioni integrative.
- Progettazione, ovvero la risposta tec-



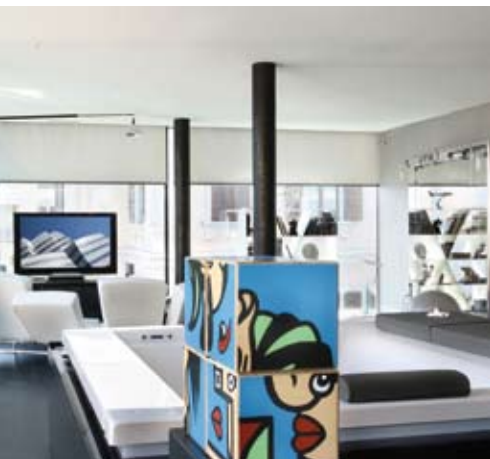
nologica ad esigenze progettuali, a supporto di Studi di progettazione edili ed impiantistici, sia in ambito residenziale che terziario.

- Consulenza, ovvero tutte le attività di supporto a Costruttori, Progettisti, Impiantisti, Architetti ed Utenti finali.

In dieci anni abbiamo realizzato più di cento installazioni domotiche. Tra le più prestigiose collaborazioni sviluppate recentemente: Studio Lissoni (Milano), Versace SpA (Milano), Studio Architettura Deangelis Mazza (Lugano).

In particolare, al progetto "La Casa del Ben-Essere[®]" hanno collaborato:

SIED srl: installazione di impianti elettrici, illuminotecnici, di sicurezza e delle automazioni domotiche in genere.



Dometra doo: progettazione software di interfacce utente su sistemi di fascia alta.

Domotica Integrata: per la distribuzione di soluzioni domotiche e per applicazioni speciali Via Della Burrone, 51 – 20090 Vimodrone (MI) Tel +39 02250072097 info@domoticaintegrata.it;

Pixelengineering: distributore italiano di Imerge



Domoticaeluce
Via Faruffini, 8
20149 Milano
Tel. 0344 71122
info@domoticaeluce.it - www.domoticaeluce.it



Domotica Integrata
Via Della Burrone, 51
20090 Vimodrone (MI)
Tel. 02 250072097
info@domoticaintegrata.it



Dometra doo
via S. Pellico, 10
34122 Trieste
Tel. 040 638458
info@dometra.si

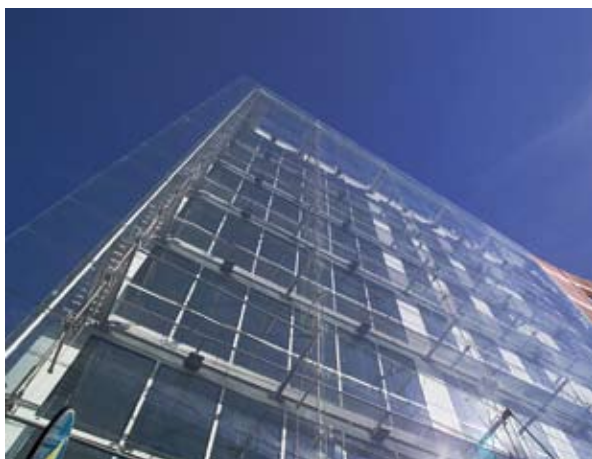


Sied Srl
Via Menaggio 22/A
22010 Carlazzo (CO)
Tel. 0344 71122
info@siedsrl.net



Pixelengineering
Via San Francesco, 4
21013 Gallarate (VA)
Tel. 0331 781872
info@pixelengineering.it

Dalla plurisensorialità dei materiali, soluzioni funzionali e innovative per le facciate



Sipam - fondata nel 1995 - è una realtà che ha fatto dell'innovazione, del design e del concetto di 'immagine' degli edifici i suoi punti di forza. Si presenta sul mercato con un'offerta completa che spazia dalla assistenza alla progettazione architettonica e strutturale della facciata e dell'involucro edilizio fino alla realizzazione e alla messa in opera dei progetti.

Il valore emozionale dell'immagine e l'assoluta funzionalità, l'innovazione e la rivisitazione, la qualità e la plurisensorialità dei materiali sono gli elementi che Sipam mette al centro dei lavori che svolge proponendo così innovativi concept delle facciate. Grazie al know how tecnologico, inoltre, Sipam è in grado di proporre soluzioni uniche, tai-

lor made, arrivando fino alla ideazione e alla ingegnerizzazione di componenti specifici.

L'intervento di Sipam per "La Casa del Ben-Essere[®]" è consistito nella realizzazione di una facciata continua, nell'installazione di serramenti in alluminio con apertura a battente e di serramenti alzanti scorrevoli nonché di un parapetto in vetro.

La facciata continua è stata realizzata con il sistema Amea Serie E adatto a ricevere tamponamenti in vetro (fissi o apribili) o pannelli di differenti materiali. L'attenta progettazione dei montanti e dei traversi riscontrabile nella linea Amea Serie E permette la loro applicazione nelle più svariate e ampie dimensioni delle specchiature presenti nei



moderni edifici, offrendo così un manufatto ai massimi livelli di performance e di valore architettonico.

I serramenti a battente sono realizzati con il sistema Plathina 69 E di Indinvest LT le cui ridotte superfici in vista e le elevate caratteristiche termiche contribuiscono a semplificare le attività dei progettisti assicurando totale libertà nel disegno degli infissi oltre a garantire il mantenimento delle più alte prestazioni termiche e di tenuta.

I serramenti alzanti e scorrevoli sono realizzati anche essi con un sistema di Indinvest LT ad elevate prestazioni termiche particolarmente indicato per la realizzazione di serramenti dalle grandi dimensioni.

Il parapetto in vetro, ancorato alla base

con un morsetto continuo in acciaio a scomparsa, è stato realizzato da Sipam - su disegno del progettista - con lastre con serigrafia satinata prodotte dalla Glassfer. I vetri camera basso emissivi scelti da Sipam, invece, sono stati forniti dalla Bosquattro.

amea
componenti architettonici alluminio

INDINVEST LT



BOS QUATTRO S.r.l.

Sipam Spa
Via Lombardia, 87
23888 Rovagnate (LC)
Tel. 039 9285371
info@sipam.it - www.sipam.it

Da oltre 30 anni il sistema circolatorio del tuo Benessere

L'impianto di climatizzazione estiva ed invernale all'interno di un edificio è divenuto negli anni sempre più centrale per la costruzione di un edificio, perché la corretta scelta dei componenti permette di realizzare un immobile confortevole ed attento all'ambiente. Per questo Emmeti, grazie all'esperienza acquisita in oltre trent'anni di presenza nel mercato, propone Sistemi integrati che permettono di vivere in ambienti altamente pratici, confortevoli e ad elevato risparmio energetico, cioè ad elevata economicità di esercizio e rispettosi dell'ambiente.

Utilizzare e produrre energia con sistemi sempre più efficienti permette di utilizzare in totale tranquillità la tua casa.

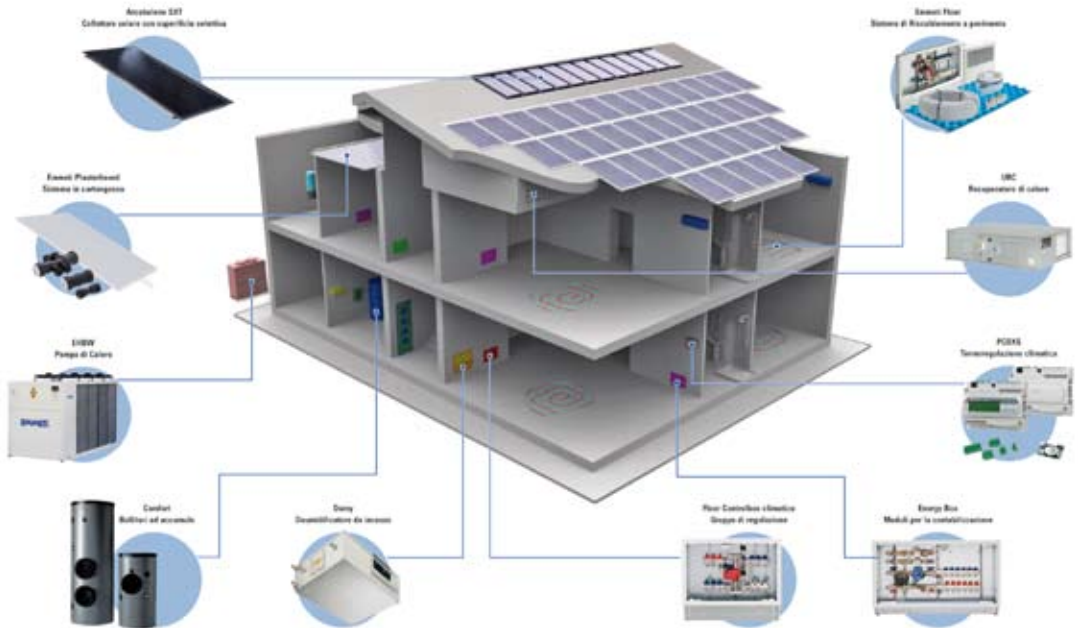
Il sole, ad esempio, grazie al Sistema solare termico Emmeti Arcobaleno, permette di ricavare dai suoi raggi l'energia necessaria a riscaldare l'acqua sanitaria o ad integrare il tuo impianto di riscaldamento. Ugualmente il Sistema fotovoltaico Emmeti Sun permette di produrre direttamente sul tuo tetto l'energia elettrica necessaria al funzionamento della tua casa.

Questi due sistemi uniti alla Pompe di Calore Emmeti, che sfrutta l'energia della terra, dell'acqua o dell'aria, possono riscaldare, raffrescare e produrre acqua calda sanitaria con costi di esercizio bassissimi e con una notevole riduzione degli inquinanti immessi nell'ambiente.

Il Sistema di contabilizzazione del calore Emmeti Energy Box, poi, consente di usare il tuo appartamento, servito da un impianto di produzione del calore centralizzato, come se fosse un impianto autonomo, pagando solo quello che realmente consumi.

Una casa attenta all'ambiente e al risparmio energetico può e deve essere anche confortevole: per questo grazie al Sistema radiante a pavimento Emmeti Clima Floor, o a parete e soffitto Emmeti Plasterboard, vivrai sempre un ambiente consono alle tue esigenze. Infatti un impianto radiante permette di distribuire il calore egualmente in tutti gli ambienti, senza vincoli di arredo; inoltre le regolazioni del Sistema Emmeti Clima Floor, permettono la corretta regolazione climatica degli ambienti in tutte le stagioni, grazie a controlli semplici e facilmente integrabili anche con soluzioni domotiche eventualmente presenti.

Per una maggior efficienza e vivibilità, c'è il Sistema di ventilazione controllata con recupero termico Emmeti URC, che garantisce sempre il ricambio d'aria ed il recupero dell'energia termica presente all'interno della casa, consentendoti di vivere in un ambiente salubre e con la massima efficienza. Se poi decidi di installare anche il Sistema di aspirazione centralizzato Emmeti Ecoblu, potrai portare tutte le polveri, anche le più piccole, direttamen-



te all'esterno dell'edificio, sempre nella massima silenziosità interna.

Grazie ad ottime soluzioni costruttive e alla scelta di questi sistemi, la casa del Ben-Essere è un edificio ad elevato risparmio energetico ed a basso impatto ambientale, classificato secondo la Certificazione Energetica in CLASSE A+.

Emmeti da sempre ha scelto l'Installatore termoidraulico come partner che, con la collaborazione dello Studio di progettazione, ti potrà aiutare nella scelta del Sistema più adatto alle tue esigenze. La continua collaborazione con queste figure professionali ci permette di offrirti una proposta basata sulle esigenze di chi tutti

i giorni progetta, lavora ed utilizza impianti di riscaldamento e climatizzazione. Inoltre la nostra capillare presenza sul territorio ti garantisce la massima tranquillità nella scelta, sicuro di essere sempre assistito da personale qualificato.

Scegliere un Sistema Emmeti significa scegliere Sistemi evoluti, semplici da usare e in grado di coniugare il rispetto per l'ambiente con il massimo risparmio energetico, per renderti la vita più semplice e serena.

Emmeti Spa
Via Brigata Osoppo, 166
33074 Vigonovo di Fontanafredda (PN)
Tel. 0434 567911
info@emmeti.com - www.emmeti.com

Quando il benessere si coniuga con il risparmio energetico



Vanoncini e Knauf, leader riconosciuti nei sistemi a secco, hanno impegnato nella realizzazione de "La Casa del Ben-Essere[®]" quanto di meglio esiste sul mercato degli isolanti e dei componenti degli involucri esterni e interni.

Tra le diverse soluzioni termiche, sono stati inseriti anche gli iperisolanti termoriflettenti multistrato Actis, che stanno assumendo un ruolo di primo piano nel mercato.

Derivati dall'industria aerospaziale, questi "sistemi isolanti sottili stratificati" risolvono efficacemente il problema dell'isolamento termico in maniera innovativa, agendo in tutte le direzioni di trasferimento del calore. Grazie all'utilizzo delle contropareti e dei soffitti Knauf, si realizza così, nel minimo

spazio, un elevatissimo isolamento.

I controsoffitti fonoassorbenti Knauf attuano, con l'inserimento di minerali vulcanici (zeoliti) nel nucleo di gesso, una depurazione dell'aria. Infatti le zeoliti hanno il potere di demolire le molecole inquinanti presenti nell'ambiente.

I sottofondi a secco prodotti da Knauf e da Knauf Insulation, fortemente indicati per l'isolamento termico ed acustico, realizzano un'uniforme resistenza termica che, con l'isolamento esterno da 10 cm in poliestere O.R.V., determina condizioni abitative di assoluto benessere.

Con la tecnica e i materiali descritti sono stati realizzati dalla Vanoncini diversi edifici, in classe Oro e in Classe A+, sia con il protocollo Cened che con il pro-



toocollo CasaClima. Questi edifici, prog. prof. ing. Marco Imperadori, sono stati più volte oggetto di pubblicazioni; nel Giugno 2007 l'iniziativa in Classe Oro è apparsa anche sulla prestigiosa rivista tedesca **DETAIL**.

L'abitazione è una delle esigenze primarie degli esseri umani. Il nostro modo di costruire, tuttavia, è orientato non solo a realizzare edifici sempre più confortevoli per chi li abita, ma a consentire a ciascuno di noi, grazie alla notevole riduzione dei consumi e delle spese di gestione, di contribuire al benessere della casa comune: il pianeta Terra.

Vanoncini Spa
Via Gandolfi, 8
24030 Prezzate di Mapello (BG)
Tel. 035 4945749
info@vanoncini.it - www.vanoncini.it

KNAUF SISTEMI A SECCO
Castellina Marittima (PI) - Local. Paradiso
56040 Castellina Marittima (PI)
Tel. 050 69211
knauf@knauf.it - www.knauf.it

BRAVIA: il futuro dell'Home Entertainment. Eleganza, eco-compatibilità e qualità d'immagine



Con i nuovi modelli BRAVIA di Sony, guardare la TV non è più come prima. I televisori BRAVIA offrono infatti il brivido di un incredibile viaggio nell'universo del 3D, la comodità dell'intrattenimento online, l'emozione di uno schermo da sala cinematografica e quel tocco di stile in più che solo il concetto "Monolithic Design" può conferire alla casa.

"Monolithic Design" è lo stile che unisce minimalismo e funzionalità: il contrasto fra materiali di alta qualità e schermo ultrapiatto offre un risultato spettacolare sia quando il sistema è acceso che quando è spento, mentre il corpo del televisore, caratterizzato da un'inclinazione di 6°, assicura una visione ideale anche quando l'apparecchio è posizionato su mobili bassi.

Con i nuovi modelli BRAVIA, l'era dell'IPTV (Internet Protocol Television) è finalmente arrivata, grazie alla connettività Wi-Fi, che permette di collegarsi a Internet ed esplorare un'inesauribile serie di servizi e contenuti rimanendo comodamente seduti in salotto. Un'altra dimensione di BRAVIA Internet Video è data dalla possibilità di rivedere i programmi già andati in onda, grazie al servizio di "catch-up TV", una modalità di fruizione che permette agli utenti di godersi, a tutto schermo e a qualsiasi ora, la puntata già trasmessa del programma preferito.

I nuovi televisori LCD sono pronti a portare la perfezione e i dettagli del grande schermo direttamente nel salotto di casa. Le tecnologie all'avanguardia Motionflow 200Hz PRO e Image Blur Reduction ripro-



ducono una quantità di immagini quattro volte superiore rispetto ai normali televisori da 50 Hz, garantendo azioni fluide e verosimili, accentuate dall'innovativa retroilluminazione a intermittenza, che fa della TV un grande schermo a tutti gli effetti.

La missione dei nuovi televisori BRAVIA è prima di tutto semplificare la vita. Il TV con lettore Blu-ray Disc™ integrato è l'ideale per guadagnare spazio in casa. I sintonizzatori incorporati consentono un accesso rapido e immediato ai canali TV, senza bisogno di un decoder esterno.

L'ultima gamma BRAVIA è inoltre dotata di sensori intelligenti e funzioni eco-compatibili, che giovano anche all'ambiente e comportano un risparmio notevole sulle bollette di casa. In particolare il sensore di presenza intelligente è in grado di oscurare o spegnere la TV se non ci sono spettatori, avvisare chi sta seduto troppo vicini allo schermo od ottimizzare audio e immagini quando non si è di fronte all'apparecchio. Il particolare Ambient Sensor rileva automaticamente la luminosità e la temperatura del colore della luce all'interno della stanza, regolando i parametri d'immagine e offrendo una qualità impeccabile con uno sforzo minimo e un consumo energetico limitato. L'inconfondibile stile "Monolithic Design" caratterizza tutta la suite per l'Home Entertainment Sony.

In particolare, per chi desidera una coinvolgente esperienza di home entertainment senza l'ingombro di troppi diffusori, Sony presenta il modello BDV-F700, costituito da due diffusori alti da pavimento e da un'unità principale verticale, dotato di tecnologia S-Force Front Surround e di amplificazione digitale S-Master da 350 W, per offrire un'esperienza surround virtuale straordinaria.

La certificazione DLNA (Digital Living Network Alliance) garantisce la capacità di streaming dei contenuti da una vasta gamma di dispositivi esterni e la possibilità di gestirli con il telecomando universale del sistema home cinema oppure tramite iPod touch® o iPhone®, mediante una nuova apposita applicazione di controllo, che permette loro di funzionare come un telecomando e di accedere ai dettagli del disco Blu-ray come informazioni relative agli attori, alla produzione o alla ricerca di video online. Mediante un cavo USB, il modello BDV-F700 riproduce i contenuti presenti su un iPod o un lettore MP3 Walkman.

Sony Italia Spa
Via Galileo Galilei, 40
20092 Cinisello Balsamo (MI)
Tel. 02 618381
www.sony.it

Dai marchi leader nel design e nell'arredamento
soluzioni all'insegna della responsabilità ambientale



Tisettanta è un marchio leader nel design e nell'arredamento sin dal 1970 quando, nel periodo d'oro del design italiano, si assiste all'industrializzazione dei prodotti di arredamento che divengono in tal modo fruibili da un pubblico sempre più esteso.

Il cambiamento di rotta del design italiano è così accolto da Tisettanta come un adeguamento alle nuove condizioni socio-culturali e ai nuovi stili di vita che si riflettono inevitabilmente sulle modalità abitative. Le novità apportate dall'azienda virano verso nuovi confini. Gli innovativi sistemi per la zona giorno e la zona notte risolvono qualsiasi ambiente all'insegna della massima essenzialità e flessibilità, senza mai tralasciare l'eleganza. In particolare, la nuova parete attrezzata Acropo-

lis, progetto firmato da Paolo Piva, e Metropolis, recentemente rinnovato secondo i più moderni canoni della tecnologia: una griglia attrezzabile e adattabile a tutte le dimensioni che con vani, boiserie, contenitori e libreria, interpreta la zona giorno all'insegna di un'estetica funzionale e assolutamente personalizzabile.

Tisettanta offre ai propri clienti tre must imprescindibili: individualità, personalizzazione e sorpasso del "già definito", perseguiti e raggiunti tramite una filosofia di approccio al mercato che intende proporre contesti capaci di creare suggestioni, desideri ed emozioni.

Tisettanta pone il consumatore al centro del proprio lavoro, assicurandogli la possibilità di creare uno spazio che permetta di dare libero sfogo alla fantasia e alla



sensibilità di ciascuno.

In tal modo il cliente, sul quale Tisetanta focalizza l'approccio produttivo, può scegliere tra un'ampia gamma di mobili la cui varietà sa soddisfare le necessità e i gusti di coloro che esigono la massima libertà di scelta nel campo del design, dei materiali e dei colori.

Le sinergie instaurate con altri marchi portano col tempo l'azienda a consolidare la sua presenza sul mercato italiano: si ricordi a tal proposito la nascita di Halifax, una linea di complementi e accessori d'arredo per la casa, e le Cucine Elam.

Marchio storico nel panorama del design italiano, Elam collabora fin dal 1954 con i migliori designers, confermando il suo impegno nel mercato internazionale volto a proporre una casa qualificata con pro-

dotti di alto design, che valorizzano la funzionalità e la qualità dei materiali.

Il progetto Elam si basa sul concetto di alta progettazione finalizzata alla qualità e alla durata nel tempo. Le specifiche conoscenze e l'impiego di tecnologie e materiali consentono, infatti, la realizzazione di cucine apprezzate per tecnica, finiture. Elam significa modernità essenziale ed elegante. Le collezioni raccontano e rispecchiano la storia e il presente del design, rappresentando uno spessore culturale unico accumulato nel tempo fino a diventare stile.

Ogni cucina Elam è funzionale, organizzata, essenziale e al contempo personalizzabile, poiché permette di creare un ambiente in grado di rispecchiare le proprie esigenze, con un occhio di riguardo per

l'organizzazione ottimale dello spazio.

Tisettanta ed Elam adottano un senso di responsabilità ambientale che viene applicato a tutti i livelli: dalla sensibilizzazione al risparmio nei più diversi ambiti alla installazione di nuovi sistemi di illuminazione nei suoi punti vendita: fonti luminose a maggior rendimento che permettono variazioni di potenza; rilevatori di presenza e di passaggio che permettono considerevoli cali di consumo elettrico.

Nella fabbricazione dei suoi prodotti, Tisettanta incentiva l'eco-concezione all'avvio di ogni nuovo progetto. Inoltre ha favorito la sostituzione di colle e finiture a solvente in favore di finiture all'acqua e l'utilizzo di pannelli in Super E0, senza emissioni di formaldeide.

Attenta alle innovazioni tecnologiche sia per i procedimenti di realizzazione dei prodotti che per l'impiego di materiali innovativi e meno dispendiosi, è alla ricerca sistematica di soluzioni che permettano di ridurre il peso dei prodotti, ottimizzando i costi ambientali di trasporto, e impiega imballaggi riciclabili e riutilizzabili (legno, cartoni).

Attualmente è in atto in azienda un piano per migliorare il profilo energetico, concretizzato nel modo seguente:

- gestione degli scarti con l'obiettivo di portare la percentuale di riciclaggio al 95%
- riduzione del consumo di energia (for-

mazione all'eco-comportamento)

- ottimizzazione dei carichi e diminuzione dei viaggi a vuoto.

In questo modo, Tisettanta ed Elam mettono in atto ogni giorno la politica di responsabilità ambientale, al fine di consolidare la loro avanguardia in questo ambito come in quello della creazione e della qualità.

Per il progetto "La Casa del Ben-Essere®", Tisettanta ed Elam hanno messo a punto e fornito:

- divani realizzati con rivestimenti completamente naturali (come il cotone)
- mobili con struttura interna realizzata in Super E0: pannelli in agglomerato di legno con rivestimenti melaminici, che riducono al minimo l'emissione di formaldeide
- laccature e verniciature all'acqua, senza utilizzo di colle
- cucina con ante pensili e top rivestiti in materiale antibatterico di GranitiFiandre e dotate di elettrodomestici ad alta efficienza energetica
- utilizzo di materiali riciclabili e di produzione nazionale.

Tisettanta Spa
Via Tofane, 37
22034 Giussano (MI)
Tel. 0362 3191
www.tisettanta.com

Elam System Srl
Via Mascagni, 56
22066 Mariano Comense (CO)
Tel. 031 3551860
www.elam.it



AN IVM CHEMICALS' BRAND

ivm Chemicals
Coatings & polymers technologies

Vernici

Silver Power: nanotecnologie e argento per superfici a prova di batteri

I prodotti ILVA nascono in Italia nel 1946 dalla principale azienda italiana specializzata nella produzione di vernici per legno. Dal 2007 ILVA è una divisione commerciale di IVM Chemicals, parte del Gruppo multinazionale IVM, il più importante d'Europa e fra i primi al mondo nel settore, con sedi in Italia, Francia, Spagna, Germania, Grecia, Polonia e presente in 70 Paesi attraverso rivenditori specializzati.

I prodotti ILVA vengono studiati e sviluppati da oltre 200 ricercatori che, nei Laboratori di Ricerca e Sviluppo europei del Gruppo, operano nell'ambito di un processo altamente integrato con il Cliente, per proporre soluzioni capaci di soddisfare ogni tipologia di richiesta nella costante attenzione al miglioramento della sicurezza, della protezione della salute e dell'ambiente.

Ilva propone quindi un modo nuovo di pensare le vernici, nuovi prodotti altamente tecnologici in grado di ridurre drasticamente sia l'inquinamento outdoor sia quello indoor, derivanti dal rilascio nel tempo di sostanze organiche volatili dai manufatti verniciati.

È proprio per questa profonda sensibilità verso l'ambiente, l'ecologia e la salute dell'uomo che Ilva ha deciso di collaborare con Tisettanta / Elam al progetto "La Casa del Ben-Essere[®]" attraverso la verniciatura dei loro mobili con Silver Power, una rivoluzionaria finitura all'acqua per



interni che, sfruttando il potere disinfettante di nano particelle di argento, ha una capacità igienizzante in grado di ridurre la crescita e sviluppo di batteri del 99%.

Questa finitura è ideale per ambienti dove l'igiene è un requisito irrinunciabile come cucine, bagni, camere per bambini, ma anche luoghi pubblici dedicati alla ristorazione e alla lavorazione di alimenti come bar, ristoranti o mense.



IVM Chemicals Srl - ILVA
Via della Stazione, 3
27020 Parona (PV)
Tel. 0384 2544.1
www.ilva.it

Tende motorizzate per la casa silenziosa, tecnologica e intelligente



Ne "La Casa del Ben-Essere[®]", trovano applicazione alcuni sistemi Silent Gliss, fornitore leader a livello mondiale di tende a trazione manuale e motorizzata nel mercato di fascia alta. In particolare i Sistemi Silent Gliss[®] 22852 e 11852 sono rispettivamente tende a rullo per esterno e per interno, con avvolgimento a motore su rullo antirotolio in alluminio estruso anodizzato, finecorsa regolabili in salita e discesa e blocco preciso della tenda in ogni posizione.

Il Sistema Silent Gliss[®] 5400 con tenda Wave[®] è invece un sistema con azionamento a motore per tende arricciate di medio peso, ideale per teatri, cinema, alberghi, sale riunioni, nel residenziale e in tutte le applicazioni dove essenziale è la silenziosità.

I nuovi motori adottano gli standard più comuni di cablaggio e hanno le più importanti certificazioni internazionali per sicurezza e qualità, certificati CE. Inoltre sono integrabili in qualsiasi tipo di sistema nelle building automation. L'accelerazione e la decelerazione controllata e il sistema di ricezione automatica degli ostacoli della tenda sottolineano l'alto livello tecnologico del prodotto. Wave[®] reinventa la tenda classica riflettendo l'attuale tendenza del design con forme morbide e tondeggianti. È una tenda moderna che, abbinata con un idoneo tessuto e con la sua caratteristica forma a onda, cattura l'attenzione.

Silent Gliss Italia Srl
Via Reggio Emilia, 33
Fraz. Redecesio 20090 - Segrate (MI)
Tel. 02 269031
info.com@silentgliss.it - www.silentgliss.it

**BRENDLI**

Rivestimenti a parete

rivestimenti per pareti di qualità

Carte ecologiche, rivestimenti in canapa e fibre naturali, lini e pregiate sete orientali: tutto per il muro



Ricerca e innovazione tecnologica sono i punti di forza di Braendli, azienda specializzata in rivestimenti per pareti, che nel 2008 ha festeggiato il centenario dalla sua fondazione. Una storia percorsa dal costante sviluppo di nuovi materiali e tecnologie, che la portano a primeggiare nei rivestimenti murali per qualità di materiali e del design, collaborando con i migliori designers internazionali per offrire soluzioni innovative.

Braendli opera con il massimo rispetto per la persona e l'ambiente. Tutti i prodotti sono privi di sostanze tossiche, sia nel breve che nel lungo termine. L'impiego di materie prime è improntato al principio del minor impatto ambientale, grazie all'uso di materiali riciclati e riciclabili. L'attenzione all'utilizzatore finale è un al-

tro dei punti cardine dell'azienda. Grazie all'alta tecnologia produttiva e di progettazione, Braendli propone un'offerta ampia e originale nei disegni, nelle texture e colori senza trascurare le caratteristiche di sicurezza, igiene e resistenza.

Per "La Casa del Ben-Essere" Braendli ha proposto IRO Le paglie di Cina Grass Cloth: raffinato tessuto per parete su carta e con trama in filato ricavato dall'erba freccia del Giappone (arrowroot, Pueraria Thunbergiana L.). Tessitura da 12/13 e extrafine da 20/21 fili per pollice quadrato. Prodotto secondo una tradizione artigianale secolare. Per veri connaisseurs.

BRAENDLI & C Srl

Via dell'Assunta, 56

20141 Milano

Tel. 02 5354 71

info@braendli.com - www.braendli.com

Il marchio leader della porta d'arredamento



TRE-P&TRE-Più è dal 1962 il marchio leader della porta d'arredamento sia moderna che classica. Su un'area operativa di 40.000 mq, radicata nel contesto della Brianza di tradizione mobiliara, progettisti, personale qualificato e tecnologie avanzate realizzano porte di prezzi e tipologie differenziati. Una capillare rete commerciale di rivenditori autorizzati, costantemente aggiornata sulle novità della produzione e del mercato, segue con professionalità la diffusione del marchio TRE-P&TRE-Più in Italia e all'estero.



Tre-P&Tre-Più S.p.A.
Via dell'Industria, 2
20034 Birone di Giussano (MI)
Tel. 0362 861120
www.trep-trepiu.com

Un nuovo concetto di profumazione ambientale: l'olfatto via sensoriale privilegiata per il benessere



Specializzata nella progettazione di profumazioni d'ambiente e tecnologie per la loro diffusione (diffusori d'arredo e diffusori tecnici), Oikos Fragrances è da sempre impegnata nella promozione dell'olfatto quale via sensoriale privilegiata del benessere. Oikos Fragrances è in grado non solo di mettere a punto note olfattive personalizzate, ma anche di selezionarle in base all'effetto desiderato.

La tecnologia brevettata SFR (Solid Fragrance Release) permette di utilizzare fragranze, profumi e note odorose allo stato solido che vengono diffusi naturalmente, con un processo di diffusione a flusso d'aria. Il sistema Oikos Fragrances non richiede solventi e garantisce caratteristiche qualitative, estetiche e

funzionali nettamente superiori rispetto ai processi tradizionali di nebulizzazione, riscaldamento o evaporazione di profumi in fase liquida.

Blow è un diffusore di profumi che si installa come un qualsiasi "frutto" nella scatola da incasso mod 503 e può essere integrato con i sistemi domotici.

MODUL 4 è un diffusore professionale di fragranze che può gestire e rilasciare in modo completamente indipendente fino a 4 differenti fragranze per ogni singolo diffusore e per poter collegare in parallelo più diffusori ed ottenere sistemi di profumazione d'ambiente.

Oikos Srl

Via Ponte Vetero, 1

20121 Milano

Tel. 02 8052800

info@oikosfragrances.com - www.oikosfragrances.com

“The Human Light”: l’illuminazione in funzione dell’uomo e del suo benessere



Il Gruppo Artemide è uno dei leader mondiali nel settore dell’illuminazione residenziale e professionale d’alta gamma. Fondata nel 1960, ha un’ampia presenza distributiva internazionale in cui spiccano gli showroom monomarca nelle più importanti città del mondo e gli shop in shop nei più prestigiosi negozi di illuminazione e di arredamento. Sinonimo di design, innovazione e Made in Italy, Artemide è nota per la sua filosofia “The Human Light”: un’intuizione rivoluzionaria che ha trasformato il modo di pensare gli apparecchi di illuminazione in funzione dell’uomo e del suo benessere. I prodotti Artemide non sono solo oggetti di raffinato design e dalle perfette performance tecniche, ma sono molto di più: sono oggetti che

nascono dall’esperienza degli uomini per i bisogni degli uomini.

Con The Human Light Artemide non intende semplicemente illuminare lo spazio, ma le diverse attività e i bisogni dell’uomo all’interno di uno spazio. L’obiettivo è semplice e straordinariamente complesso: rendere la luce un elemento capace di migliorare la qualità della vita. The Human Light è un nuovo modo di concepire la luce per accompagnare le persone nelle loro attività quotidiane, assecondandone gli stati d’animo e contribuendo al loro benessere.

Artemide Spa
Via Bergamo, 18
20010 Pregnana Milanese (MI)
Tel. 02 93518.1 - 93526.1 - 800 834093
info@artemide.com - www.artemide.com

KINESIS Personal: 200 esercizi in un metro quadrato di design

Kinesis Personal by Technogym rappresenta il primo oggetto di arredo design per l'esercizio fisico in casa e ambienti dedicati al benessere psico-fisico della persona. Permette di eseguire oltre 200 esercizi in meno di un metro quadrato: fa muovere non solo il corpo, ma anche la mente perché richiede controllo del movimento e coordinazione durante lo svolgimento degli esercizi per la forza, la flessibilità, l'equilibrio.

Kinesis Personal è un ritorno alle origini del movimento dell'uomo con l'obiettivo di recuperare la sua destrezza nella forma più naturale. L'assoluta libertà di movimento permette di riscoprire il proprio corpo nelle sue funzioni. L'allenamento diventa così piacevole oltre che efficace, ristabilendo il giusto equilibrio fra corpo e mente per una migliore qualità della vita.

Kinesis Personal si ispira alla natura ed alla scienza per avvicinare sempre più persone al wellness, la filosofia Technogym che si incarna in uno stile di vita equilibrato, basato su una regolare attività fisica, una sana alimentazione ed un approccio mentale positivo. Il brevetto internazionale sul movimento tridimensionale Fullgravity rappresenta un vero esempio di innovazione e tecnologia del Made in Italy.

Kinesis Personal pone l'uomo al centro e la tecnologia dietro le quinte grazie alla perfetta sintesi fra l'esperienza del Centro Ricerca e Sviluppo Technogym, leader



mondiale del Wellness e l'esclusivo design dell'arch. Antonio Citterio e del suo assistente Toan Nguyen.

Il design traspira eleganza ed è disponibile in diverse versioni, tra cui Heritage, dotato di spalliera in legno, e Vision, in pannelli di acciaio che creano un piacevole effetto specchio. Kinesis Personal può essere utilizzato nei vari programmi personalizzati di Yoga, Pilates, Tai Chi, riabilitazione, per la forma fisica e la preparazione atletica nei vari sport.

Technogym Spa
Via G. Perticari, 20
47035 Gambettola (FC)
Tel. 0547 56047 - Numero Verde 800 707070
informazioni@technogym.com - www.technogym.com

Sistema Box Unlimited: versatilità, personalizzazione e qualità in un'unica soluzione



Sistema Box Unlimited è l'offerta di Teuco che propone al pubblico una gamma di soluzioni pressoché illimitate, facilità di installazione e un'elevata qualità dei materiali, favorendo al massimo la personalizzazione dello spazio doccia.

Ogni elemento è modificabile. Dal design alla modalità di installazione, dalle dimensioni delle pareti ai piatti doccia, i Box Unlimited offrono la massima personalizzazione e la possibilità di creare un prodotto unico che si integra perfettamente con l'ambiente e con le singole esigenze. È infatti possibile decidere sia la larghezza che la lunghezza dei piatti, come anche delle pareti, addirittura di centimetro in centimetro.

La stessa libertà vale per la scelta della rubinetteria. Gestibile attraverso mi-

scelatore e deviatore coordinato, che ne permette l'utilizzo anche a bassa pressione, la rubinetteria offre numerose soluzioni: soffioni doccia a soffitto, ad aste doccia, da jet multifunzioni, fino alle fasce massaggianti. Non più semplicemente un box doccia, ma uno spazio realizzabile su misura grazie all'ampiezza della gamma offerta.

Al vantaggio della personalizzazione, i Box Unlimited, abbinano una grande attenzione ai dettagli e alla qualità dei materiali di realizzazione. I piatti doccia, realizzati in Duralight®, l'innovativo materiale composito brevettato da Teuco, garantiscono infatti resistenza all'uso, inalterabilità nel tempo e facilità di pulizia; e, proprio grazie al Duralight®, Teuco può proporli in qualsiasi dimensione. È possibile sceglierli anche con doghe o con pedane, per valorizzare soprattutto le versioni extra-large.

Anche le chiusure, in cristallo temperato con uno spessore di 8 mm, permettono di ottenere un prodotto resistente e raffinato, che si adatta all'ambiente circostante. Numerose anche in questo caso le soluzioni adottabili: dal vetro fisso, alla porta a battente o scorrevole.

TEUCO GUZZINI Spa
Via Virgilio Guzzini, 2
62010 Montelupone (MC)
Tel. 0733 2201
teuco@teuco.it - www.teuco.it

Lastre in policarbonato Lexan Thermoclear Energy Saving



Sabic Innovative Plastics ha introdotto una nuova famiglia di lastre alveolari in policarbonato Lexan* per rispondere alla specifica richiesta del mercato riguardante il risparmio di energia per il riscaldamento ed il condizionamento degli ambienti.

La tipica struttura multiparete di questi prodotti (LEXAN* Thermoclear Energy Saving) fornisce eccellenti proprietà di isolamento termico. Grazie a valori della trasmittanza termica "U" molto bassi, questa nuova famiglia di lastre Lexan* Thermoclear genera significative riduzioni dei costi per il riscaldamento e per il condizionamento.

Le nuove lastre Lexan Thermoclear Energy Saving hanno una struttura ad X con 9 pareti ad eccezione della lastra da

10 mm che ha una struttura rettangolare con 5 pareti. Questa famiglia di lastre combina un elevatissimo isolamento termico con buone proprietà ottiche e un ottimo equilibrio tra basso peso e elevata rigidità. Dotate di una protezione UV su entrambi i lati, hanno una garanzia di 10 anni.

Tenendo conto delle direttive dello standard DIN 4701, la diminuzione della U e quindi della trasmittanza termica, di 0.1Watt/m²K si traduce in un risparmio di circa 1 litro di gasolio o di 1.2m³ di gas all'anno, per m² di vetrata.

Sabic Innovative Plastics Italy Srl
Via San Francesco d'Assisi 11/13
21057 Olgiate Olona (VA)
Tel. 02 48276006
www.sabic-ip.com

Costruzioni tecnologicamente avanzate per i rivestimenti metallici in edilizia



Nata nel 1993 dalla fusione delle capacità tecnico-commerciali di professionisti che operano in questo settore da 45 anni, SAVOgi si è imposta tra le aziende europee leader nel settore delle costruzioni tecnologicamente avanzate per i rivestimenti metallici in edilizia. Vanta una consistente esperienza nella lavorazione d'acciaio inox e "COR-TEN" o "simil COR-TEN", nella realizzazione di rivestimenti metallici di facciata e per interni, facciate speciali e continue, costruzioni metalliche di complemento. In particolare è specializzata nella lavorazione di materiali innovativi di qualità come Alucobond.

SAVOgi si contraddistingue per la realizzazione "su misura" di ogni manufatto. La fornitura in opera per l'evento "La Casa del Ben-Essere®" sono l'orto domestico (orto

pensile esterno al fabbricato che consente di portare i prodotti mediante vassoi girevoli all'interno) e gli "alberi" di copertura della rampa d'ingresso. Anche in questo caso le soluzioni adottate sono "uniche" e progettate in modo "sperimentale".

Gli "alberi", inizialmente pensati in carpenteria metallica, hanno subito una evoluzione fino a diventare dei tubolari cavi in materiale povero, nobilitati e resi solidali da una "fasciatura" strutturale composita (mistura di fibre e resina). Il risultato estetico è simile a quello pensato in carpenteria. Di fatto la struttura è molto più leggera e versatile.

SAVOgi Srl

Via De Amicis, 6

20089 Rozzano (MI)

Tel. 02 89200344

info@savogi.it - ufficiotecnico@savogi.it - www.savogi.it

Una iniziativa di
Fumagalli Edilizia Industrializzata
G.D. Comm

Patrocinata da



Curatore
Fabio A. Filè

Progetto architettonico e coordinamento

paolo bodega architettura
design team:

Paolo Bodega - Chiara Airoidi
con

Luca Castelli - Chiara Longoni - Roberto Songini - Takamasa Sogiura

Progetto strutture

Studio associato Ellevi

Ingg. Maurizio Faravelli e Luigi Rigamonti: calcolatori e direzione lavori strutturale
Ing. Sara Placer: collaborazione

Progetto energetico

TECHNION srl - Ingegneria impiantistica

ing. Raoul Cassinelli: direzione tecnica impianti ed energetica

ing. Stefano Rusconi: consulenza impianti elettrici e speciali
p.i. Maurizio Sarotti: consulenza impianti meccanici ed energetica

Domotica

BTicino

Promozione e realizzazione del progetto a cura di

Fumagalli Edilizia Industrializzata

GranitiFiandre - Iris Ceramica

Con la collaborazione di:

Artemide - Braendli & C. - Domoticaeluce - Elam - Emmeti - GPA Assiparos
Hydro Ware - Idrotermica Carpani - ILVA - Il Parquet Colombari - Knauf Italia
Oikos Fragrances - Pramac - Rattiflora - Sabic Innovative Plastics - SAVOgi
Silent Gliss - Sipam - Sony Italia - Technokolla - Technogym - Teuco Guzzini
Tisettanta - Tre P & Tre Più - Vanoncini

Con il sostegno di

A.I.M (Associazione Interessi Metropolitani)

ALA Assoarchitetti (Associazione Liberi Architetti)

Assimpredil ANCE

Assolombarda

Collegio degli Ingegneri e Architetti di Milano

Collegio dei Periti Industriali di Milano e Lodi

Consiglio Nazionale Geometri e Geometri Laureati

FAST (Federazione delle Associazioni Scientifiche e Tecniche)

Fondazione Politecnico di Milano

Fondazione Sodalitas

OICE (Associazione delle Organizzazioni di Ingegneria)

Comunicazione e Ufficio stampa

Correlazioni - Giorgio Cortella Relazioni Pubbliche

